

Sha Maison

積水ハウス品質のお部屋を シャーメゾン ショップ Shop

都営大江戸線

光が丘駅 徒歩19分

モバイルで見る



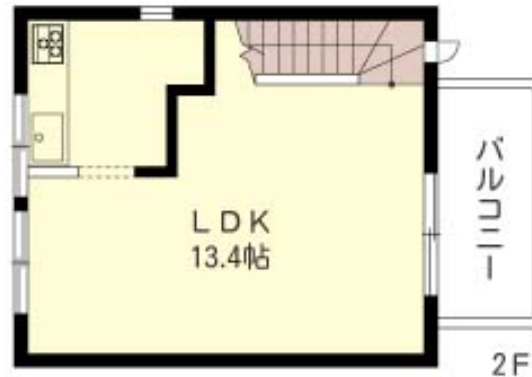
1LDK
アパート

家賃 109,000 円

共益費等 5,500 円

敷金 1ヶ月

礼金 1ヶ月



この物件の
オススメ
ポイント

入居者インターネット無料Wi-Fi設備導入済み♪♪全室メゾネットタイプの1LDKの物件です。2階リビングは吹き抜けがあり、デザイン性の高い物件です！13.4帖のLDKと開放感のある・・・

この物件についている こだわり設備

- インターネット 無料(WiFi付)
- TVモニター付き インターホン
- 防犯カメラ
- 防犯ガラス
- 対面キッチン
- コンロ
- 3口コンロ
- 給湯設備
- 追い焚き給湯
- 浴室乾燥機
- 広い浴室
- 洗髪洗面台

ゴミ集積場(敷地内) / 駐輪場(屋根付き) / 防犯カメラ / CATV(都市型) / LGBTQフレンドリー / 高齢者対応可 / スライディングスクリーン / 雨戸(シャッタータイプ) / モニタ付ドアホン / 照明器具(LED) / インターネット無料(Wi-Fi対応) / 防犯ガラス(合せガラス) / 給湯箇所(浴室・台所・洗面所) / 給湯器(ガス) / 給湯器(追焚機能付) / 浴室乾燥機(暖房乾燥) / シャワー / ユニットバス1618 / 洗濯機置場(室内) / 洗髪洗面化粧台 / 対面キッチン / ガスコンロ / 3口コンロ / グリル付きコンロ / トイレ(暖房機能付便座) / バス・トイレ(セパレート) / エアコン /

積水ハウスの賃貸住宅 シャーメゾン

Sha Maison

物件名 シャーメゾン谷原 102号室
アクセス 都営大江戸線 光が丘駅 徒歩19分
西武池袋線 石神井公園駅 徒歩21分
所在地 東京都練馬区谷原 1丁目16-26
ランドマーク -

間取り 1LDK / 洋室7 LDK13.4(帖)
専有面積 / 向き 52.25㎡ / 東
築年月 / 構造 2008年10月下旬 / 軽量鉄骨・1階-2階建
入居 / 契約期間 2024年6月上旬 / 2年
駐車場 なし

入居諸条件備考

シャーメゾンライフSUPPORT24(月額880円税込)にご加入いただきます。ご入居にかかる諸費用として、退室時ハウスクリーニング費用68,750円(税込)が必要です。/火災保険へのご加入が条件となります。*ご入居中は、借家人賠償責任保険・個人賠償責任保険が付帯された火災保険へのご加入が必要となります。積水ハウス不動産グループでは、万が一の事故の際、グループが連携して迅速に対応できる「シャーメゾンライフGUARD」(*)へのご加入を推奨しております。*保険契約の取扱代理店は、積水ハウス不動産東京(株)および積水ハウス不動産パートナーズ(株)となります。/積水ハウス不動産パートナーズの保証人不要プラン『らくらくパートナー』に加入が必要です。【新規契約時】事務手数料:33,000円(税込)、【毎月】保証料:月額賃料等の2%/諸費用及び、契約に要する費用は別途打合せ/【周辺施設】コンビニエンスストアまで徒歩3分(180m)、スーパーまで徒歩7分(500m)、郵便局まで徒歩7分(530m)/更新料:新賃料の1ヶ月分

※消費税は10%として計算しています。※掲載されている図面・写真等は、作成方法や撮影方法・時期などにより実際とは異なる場合があります。※家具や車などは、配置のイメージであり、賃貸物件に付属していません(家具家電付き等の表示があるものを除く)。

ポイントがたまる
住んでいるだけでポイントが貯まり、
住替え時に家賃が最大3ヶ月分無料に!

らくらくパートナー
気分も手間もお財布も、らくらく。
保証人不要のらくらくパートナー

株式会社トータスホーム

TEL:03-5999-5551
FAX: 03-5999-2225

東京都練馬区練馬 1丁目2-11
免許番号: 東京都免許(6)75536号
所属団体: (公財)日本賃貸住宅管理協会 / (公社)全日本不動産協会 / 全国賃貸管理ビジネス協会 (ほか)

取引形態
仲介