

# Sha Maison

積水ハウス品質のお部屋を シャーメゾン ショップ Shop

西武池袋線

富士見台駅 徒歩10分

モバイルで見る



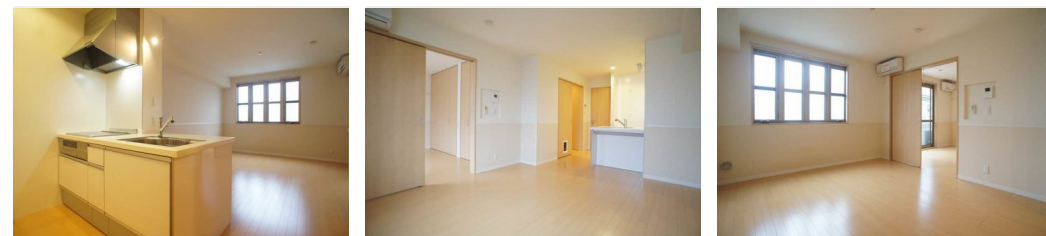
2LDK  
アパート

家賃 **130,000 円**

共益費等 5,000 円

敷金 1 ヶ月

礼金 1.5 ヶ月



積水ハウスの賃貸住宅 シャーメゾン

Sha Maison

この物件の  
オススメ  
ポイント

- 積水ハウス設計・施工 ■ オール電化 ■ 3口コンロ付システムキッチン ■ ペット共生可 (※敷金2カ月) ■ リードフック有 ■ 追焚付給湯器 ■ 浴室暖房乾燥機 ■ 24時間換気システム ■ ...

## この物件についている こだわり設備

- インターネット 無料(WiFi付)
- TVモニター付き インターホン
- 防犯ガラス
- ペット相談可
- 対面キッチン
- コンロ
- IHクッキングヒーター
- オール電化
- 給湯設備
- 追い焚き給湯
- 浴室乾燥機
- 洗髪洗面台

ペット相談可 (犬・猫可) / 駐輪場 (屋根付き) / CATV (都市型) / LGBTQフレンドリー / 高齢者対応可 / スライディングスクリーン / フローリング / モニタ付ドアホン / インターネット無料 (Wi-Fi対応) / 防犯ガラス (合せガラス) / 給湯箇所 (浴室・台所・洗面所) / 給湯器 / 給湯器 (追焚機能付) / オール電化 / 浴室乾燥機 (暖房乾燥) / シャワー / 洗濯機置場 (室内) / 洗髪洗面化粧台 / 対面キッチン / IHクッキングヒーター / トイレ (洗浄機能付便座) / バス・トイレ (セパレート) / エアコン / バルコニー

物件名 プリメール リッジ 206号室  
アクセス 西武池袋線 富士見台駅 徒歩10分  
都営大江戸線 練馬春日町駅 徒歩20分  
所在地 東京都練馬区貫井4丁目20-5  
ランドマーク -

間取り 2LDK / 洋室6 洋室4.2 LDK12.7 (帖)  
専有面積 / 向き 65.54㎡ / 東  
築年月 / 構造 2012年2月下旬 / 軽量鉄骨・2階-2階建  
入居 / 契約期間 2024年5月下旬 / 2年  
駐車場 なし

入居諸条件備考

シャーメゾンライフSUPPORT24 (月額880円税込) へ別途加入要。退室時ハウスクリーニング費用として83,600円 (税込) ご負担頂きます。/ 火災保険へのご加入が条件となります。\*ご入居中は、借家人賠償責任保険・個人賠償責任保険が付帯された火災保険へのご加入が必要となります。積水ハウス不動産グループでは、万一の事故の際、グループが連携して迅速に対応できる「シャーメゾンライフGUARD」(\*) へのご加入を推奨しております。\*保険契約の取扱代理店は、積水ハウス不動産東京 (株) および積水ハウス不動産パートナーズ (株) となります。/ 積水ハウス不動産パートナーズの保証人不要プラン『らくらくパートナー』に加入が必要です。[新規契約時] 事務手数料: 33,000円 (税込)、[毎月] 保証料: 月額賃料等の2% / 諸費用及び、契約に要する費用は別途打合せ / 更新料: 新賃料の1ヶ月分

※消費税は10%として計算しています。※掲載されている図面・写真等は、作成方法や撮影方法・時期などにより実際とは異なる場合があります。※家具や車などは、配置のイメージであり、賃貸物件に付属していません (家具家電付き等の表示があるものを除く)。

**ポイントがたまる**  
住んでいるだけでポイントが貯まり、住替え時に家賃が最大3ヶ月分無料に!

**らくらくパートナー**  
気分も手間もお財布も、らくらく。保証人不要のらくらくパートナー

株式会社ティーネットワーク 石神井公園店

TEL:03-3997-1789  
FAX: 03-3997-1790

東京都練馬区石神井町3丁目20-17 K. Mスクエアビル5階  
免許番号: 国土交通大臣免許(7)第5277号  
所属団体: (公財) 日本賃貸住宅管理協会 / (公社) 全日本不動産協会 / 全国賃貸管理ビジネス協会 (ほか)

取引形態  
仲介