

# Sha Maison

積水ハウス品質のお部屋を シャーメゾン ショップ Shop

東京メトロ副都心線

小竹向原駅 徒歩7分

1LDK  
アパート

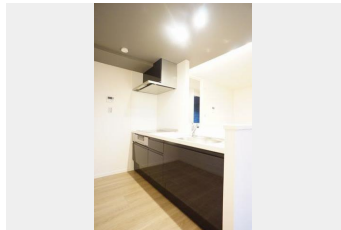
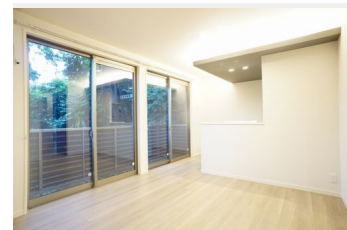
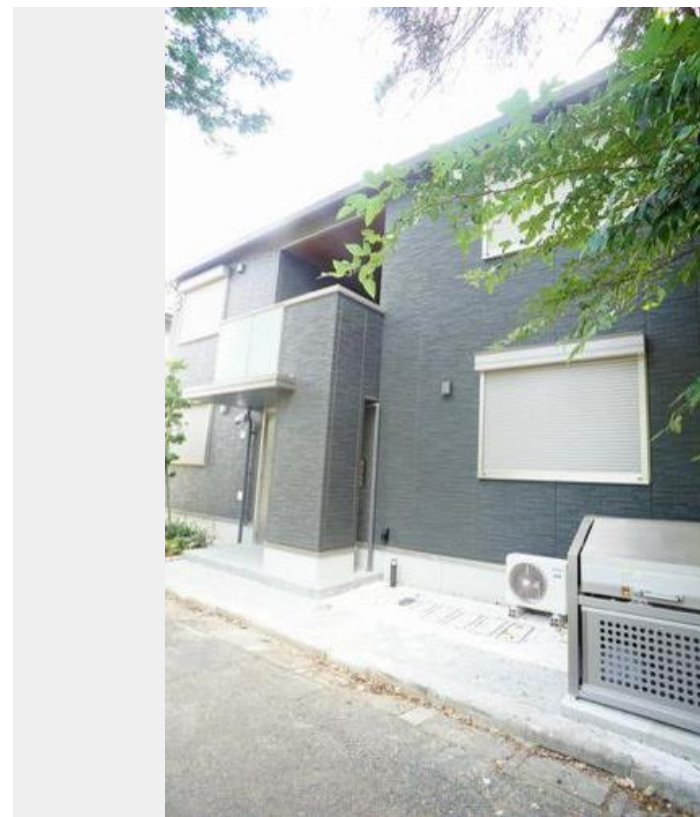
家賃 **129,000 円**

共益費等 5,000 円

敷金 1ヶ月

礼金 1ヶ月

モバイルで見る



積水ハウスの賃貸住宅 シャーメゾン

Sha Maison

この物件の  
オススメ  
ポイント

おしゃれなアクセントクロスで友達とは差のついた部屋づくりを / IH3口コンロ付システムキッチン / オートロック・防犯カメラ・TVモニター付インターホンで安心セキュリティー！ / ウォークイ・・・

## この物件についている こだわり設備

- 高遮音床システム
- しゃ熱断熱複層ガラス
- TVモニター付きインターホン
- オートロック
- 防犯カメラ
- 対面キッチン
- 対面キッチン
- コンロ
- 3口コンロ
- IHクッキングヒーター
- 給湯設備
- エコジョーズ
- 追い焚き給湯

高遮音床システム「SHAIDD55」 / ゴミ集積場（敷地内） / 物置・外部収納 / 駐輪場（屋根無し） / オートロック / 防犯カメラ / CATV（都市型） / アクセントクロス / フローリング / しゃ熱断熱複層ガラス / 雨戸（シャッタータイプ） / モニタ付ドアホン / ダウンライト / 玄関鍵（①キー②ロック） / 給湯箇所（浴室・台所・洗面所） / エコジョーズ / 給湯器（追焚機能付） / 浴室乾燥機（暖房乾燥） / ユニットバス1318 / 洗濯機置場（室内） / 洗面化粧台 / 対面キッチン / IHクッキングヒーター / 3口コンロ / トイレ（洗浄機能付便座） / バス・トイレ（セパレート） / ウォークインクロー

物件名 ノートル・メゾンⅡ 202号室

アクセス 東京メトロ副都心線 小竹向原駅 徒歩7分  
東京メトロ有楽町線 小竹向原駅 徒歩7分

所在地 東京都練馬区小竹町2丁目54-8

ランドマーク -

間取り 1LDK+S(納戸) / LDK11.6 洋室6.4 S1.7 その他7.9(帖)

専有面積 / 向き 45.0㎡ / 南

築年月 / 構造 2020年7月下旬 / 軽量鉄骨・2階-2階建

入居 / 契約期間 2024年6月下旬 / 2年

駐車場 なし

入居諸条件備考

シャーメゾンライフSUPPORT24（月額880円税込）にご加入いただきます。ご入居にかかる諸費用として、退室時ハウスクリーニング費用58,850円（税込）鍵交換費用12,100円（税込）が必要です。 / 火災保険への加入が条件となります。\*ご入居中は、借家人賠償責任保険・個人賠償責任保険が付帯された火災保険への加入が必要となります。積水ハウス不動産グループでは、万一の事故の際、グループが連携して迅速に対応できる「シャーメゾンライフGUARD」(\*)へのご加入を推奨しております。\*保険契約の取扱代理店は、積水ハウス不動産東京(株)および積水ハウス不動産パートナーズ(株)となります。 / 積水ハウス不動産パートナーズの保証人不要プラン『らくらくパートナー』にご加入が必要です。【新規契約時】事務手数料：33,000円（税込）、【毎月】保証料：月額賃料等の2% / 諸費用及び、契約に要する費用は別途打合せ / 更新料：新賃料の1ヶ月分

※消費税は10%として計算しています。※掲載されている図面・写真等は、作成方法や撮影方法・時期などにより実際とは異なる場合があります。※家具や車などは、配置のイメージであり、賃貸物件に付属していません（家具家電付き等の表示があるものを除く）。

ポイントがたまる  
住んでいるだけでポイントが貯まり、  
住替え時に家賃が最大3ヶ月分無料に!

らくらくパートナー  
気分も手間もお財布も、らくらく。  
保証人不要のらくらくパートナー

株式会社ユートク・ライフ 池袋店

TEL:03-3982-6631  
FAX: 03-3982-6730

東京都豊島区南池袋1丁目19-12山の手ビル東館10階B  
免許番号：東京都免許(8)第60730号  
所属団体：(公社)全日本不動産協会 / (公社)首都圏不動産公正取引協議

取引形態  
仲介