

Sha Maison

積水ハウス品質のお部屋を シャーメゾン ショップ Shop

都営大江戸線

練馬春日町駅 徒歩13分

モバイルで見る



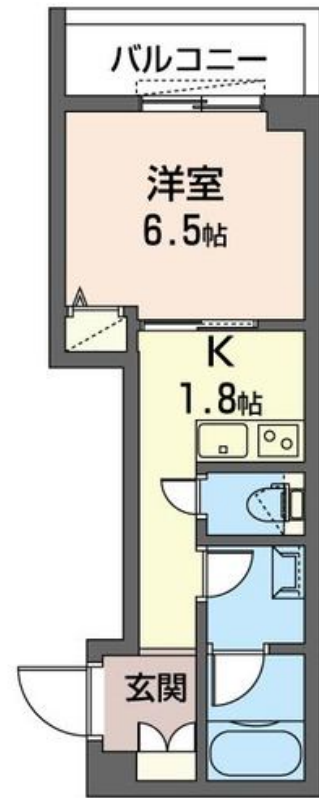
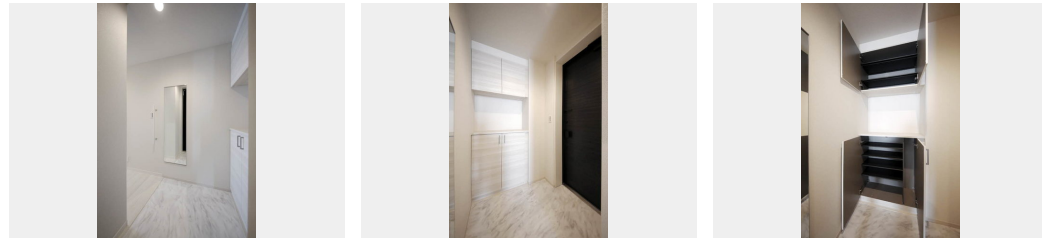
1K
マンション

家賃 83,000 円

共益費等 7,000 円

敷金 1ヶ月

礼金 2ヶ月



積水ハウスの賃貸住宅 シャーメゾン

Sha Maison

この物件の
オススメ
ポイント

★インターネット無料★無料インターネット（Wi-Fi付き）が各お部屋に付いております♪♪お部屋毎にID・パスワードをご用意しておりますので、セキュリティにも配慮しております♪♪ご・・・

この物件についている こだわり設備

- 屋内共用廊下タイプ
- インターネット無料(WiFi付)
- 防犯ガラス
- 高遮音床システム
- TVモニター付きインターホン
- エレベーター
- 宅配BOX
- オートロック
- コンロ
- しゃ熱断熱複層ガラス
- 防犯カメラ
- IHクッキングヒーター

高遮音床システム「SHAI DD55」/ホテルライク/エレベーター/宅配BOX/ゴミ集積場（敷地内）/24時間ゴミ出し可/駐輪場（屋根付き）/オートロック/防犯カメラ/4K・8K対応/LGBTQフレンドリー/高齢者対応可/フローリング/しゃ熱断熱複層ガラス/雨戸（シャッタータイプ）/モニター付ドアホン/インターネット無料（Wi-Fi対応）/防犯ガラス（合せガラス）/玄関鍵（①キー②ロック）/給湯箇所（浴室・台所・洗面所）/エコジョーズ/給湯器（追焚機能付）/浴室乾燥機（暖房乾燥）/シャワー/ユニットバス1318/洗濯機置場（室内）/洗髪洗面化

物件名 メルヴェーユ 402号室
アクセス 都営大江戸線 練馬春日町駅 徒歩13分
西武池袋線 富士見台駅 徒歩17分
所在地 東京都練馬区高松2丁目4-10
ランドマーク -

間取り 1K/洋室6.5 K1.8 (帖)
専有面積 / 向き 29.01㎡ / 北
築年月 / 構造 2022年6月下旬 / 重量鉄骨・4階-4階建
入居 / 契約期間 2024年6月上旬 / 2年
駐車場 なし

入居諸条件備考

シャーメゾンライフSUPPORT24（月額880円税込）にご加入いただけます。ご入居にかかる諸費用として、退室時ハウスクリーニング費用44,000円（税込）鍵交換費用13,200円（税込）が必要です。/火災保険へのご加入が条件となります。*ご入居中は、借家人賠償責任保険・個人賠償責任保険が付帯された火災保険へのご加入が必要となります。積水ハウス不動産グループでは、万一の事故の際、グループが連携して迅速に対応できる「シャーメゾンライフGUARD」(*)へのご加入を推奨しております。*保険契約の取扱代理店は、積水ハウス不動産東京(株)および積水ハウス不動産パートナーズ(株)となります。/積水ハウス不動産パートナーズの保証人不要プラン『らくらくパートナー』にご加入が必要です。[新規契約時]事務手数料:33,000円(税込)、[毎月]保証料:月額賃料等の2%/諸費用及び、契約に要する費用は別途打合せ/窓は防犯ガラス仕様、玄関ドアは2Lock仕様と1階でも安心してお住まいいただける物件です♪♪★エレベーター★宅配BOX★等、充実の設備♪♪/更新料:新賃料の1ヶ月分

※消費税は10%として計算しています。※掲載されている図面・写真等は、作成方法や撮影方法・時期などにより実際とは異なる場合があります。※家具や車などは、配置のイメージであり、賃貸物件に付属していません（家具家電付き等の表示があるものを除く）。

ポイントがたまる
住んでいるだけでポイントが貯まり、
住替え時に家賃が最大3ヶ月分無料に!

らくらくパートナー
気分も手間もお財布も、らくらく。
保証人不要のらくらくパートナー

株式会社トータスホーム
TEL:03-5999-5551
FAX: 03-5999-2225

東京都練馬区練馬1丁目2-11
免許番号: 東京都免許(6)75536号
所属団体: (公財)日本賃貸住宅管理協会 / (公社)全日本不動産協会 / 全国賃貸管理ビジネス協会 (ほか)

取引形態
仲介