

Sha Maison

積水ハウス品質のお部屋を シャーメゾン ショップ Shop

東武伊勢崎線

竹ノ塚駅 徒歩3分

モバイルで見る



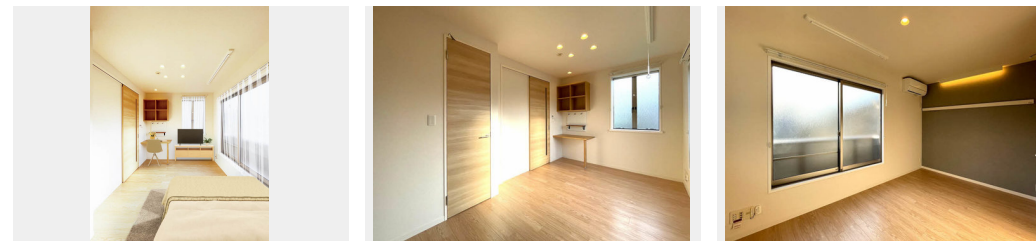
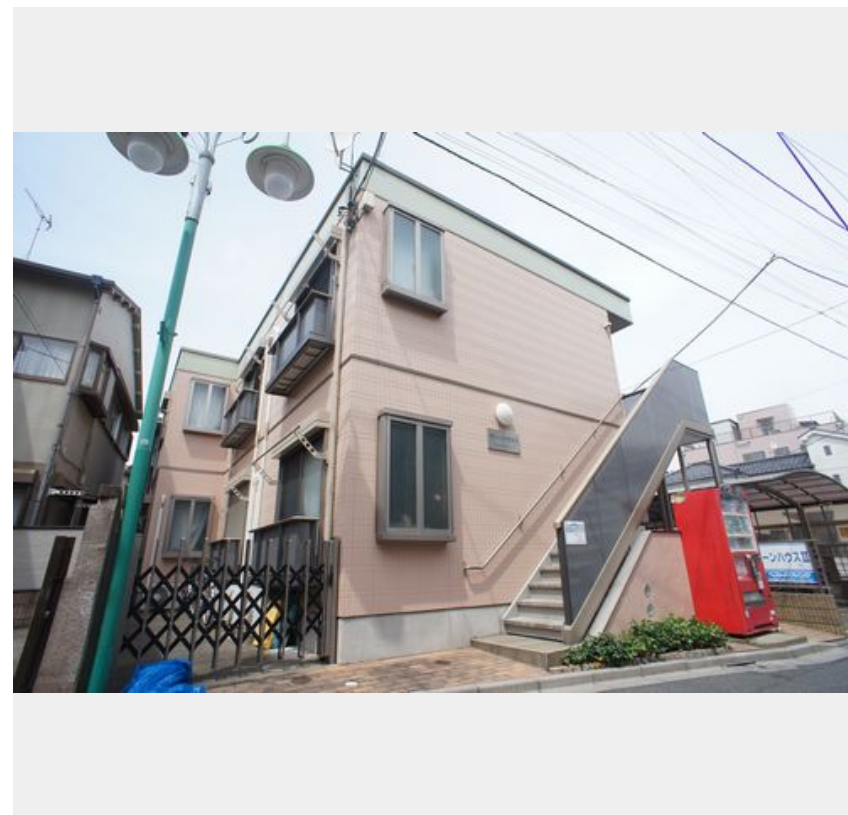
1K
アパート

家賃 **70,000 円**

共益費等 4,000 円

敷金 1ヶ月

礼金 1ヶ月



Re. Renovation リノベーション

デザインされた住空間で
シャーメゾンライフをお楽しみ
いただけます。

積水ハウスの賃貸住宅 シャーメゾン

Sha Maison

この物件の
オススメ
ポイント

積水ハウスの賃貸住宅・軽量鉄骨造の「シャーメゾン」です
☆インターネット (w i - f i) 無料物件! (プロバイダ: ギガプライズ) ☆東武伊勢崎線「竹ノ塚」駅徒歩3分
(190m) ※東武伊勢崎...

この物件についている **こだわり設備**

- リノベーション
- インターネット 無料(WiFi付)
- TVモニター付き インターホン
- 防犯カメラ
- コンロ
- 給湯設備
- 洗髪洗面台
- 室内物干
- 温水洗浄便座
- エアコン
- ダウンライト
- フローリング付

駐輪場(屋根無し) / 防犯カメラ / CATV (都市型) / LGBTQフレンドリー / 高齢者対応可 / リノベーション / 角部屋 / アクセントクロス / スライディングスクリーン / フローリング / 雨戸 (シャッタータイプ) / モニタ付ドアホン / 全身ミラー / ダウンライト / 照明器具 (LED) / インターネット無料 (Wi-Fi対応) / 給湯箇所 (浴室・台所・洗面所) / 給湯器 (ガス) / シャワー / 洗濯機置場 (室内) / 洗髪洗面化粧台 / 室内物干し / ガスコンロ / 2口コンロ / トイレ (洗浄機能付便座) / ウォークインクローゼット / 下駄箱 / エアコン

物件名	グリーンハウス II 201号室
アクセス	東武伊勢崎線 竹ノ塚駅 徒歩3分 都営日暮里・舎人ライナー 見沼代親水公園駅 バス20分、
所在地	東京都足立区西竹の塚1丁目17-5
ランドマーク	-

間取り	1K / 洋室5.9 K2.3 (帖)
専有面積 / 向き	22.0㎡ / 西
築年月 / 構造	2005年3月上旬 / 軽量鉄骨・2階-2階建
入居 / 契約期間	即時 / 2年
駐車場	なし

入居諸条件備考

シャーメゾンライフSUPPORT24 (月額880円税込) へ別途加入要。退室時ハウスクリーニング費用として44,000円(税込)ご負担頂きます。鍵交換費用として22,000円(税込)ご負担頂きます。/火災保険へのご加入が条件となります。*ご入居中は、借家人賠償責任保険・個人賠償責任保険が付帯された火災保険へのご加入が必要となります。積水ハウス不動産グループでは、万一の事故の際、グループが連携して迅速に対応できる「シャーメゾンライフGUARD」(*)へのご加入を推奨しております。*保険契約の取扱代理店は、積水ハウス不動産東京(株)および積水ハウス不動産パートナーズ(株)となります。/積水ハウス不動産パートナーズの保証人不要プラン『らくらくパートナー』に加入が必要です。[新規契約時]事務手数料:33,000円(税込)、[毎月]保証料:月額賃料等の2%/リノベーション2024年03月、フルリノベーション工事で設備充実! ☆エアコン・ワークスペース・マルチベグボード・システムキッチン(2口ガス)・温水洗浄便座・フロアタイル・化粧扉・ウォークインクローゼット・シューズボックス・玄関姿見鏡・録画機能付きTVモニターホン・アクセントクロス・シャワールーム・洗面化粧台・室内洗濯機置場・室内物干し・天井LEDダウンライト//諸費用及び、契約に要する費用は別途打合せ/更新料:新賃料の1ヶ月分

※消費税は10%として計算しています。※掲載されている図面・写真等は、作成方法や撮影方法・時期などにより実際とは異なる場合があります。※家具や車などは、配置のイメージであり、賃貸物件に付属していません(家具家電付き等の表示があるものを除く)。

ポイントがたまる
住んでいるだけでポイントが貯まり、
住替え時に家賃が最大3ヶ月分無料に!

らくらくパートナー
気分も手間もお財布も、らくらく。
保証人不要のらくらくパートナー

株式会社ベストハウジング 竹ノ塚店
TEL:03-3860-4401
FAX: 03-3860-4403

東京都足立区竹の塚6丁目15-6
免許番号: 国土交通大臣免許(5)第6029号
所属団体: (一社)不動産協会 / (公社)全日本不動産協会 / (公社)首都圏不動産公正取引協議会

取引形態
仲介