

# Sha Maison

積水ハウス品質のお部屋を シャーメゾン ショップ Shop

東武伊勢崎線

竹ノ塚駅 徒歩17分

モバイルで見る



2LDK  
テラスハウス

家賃 **110,000 円**

共益費等 4,000 円

敷金 1 ヶ月

礼金 1 ヶ月

駐車場 無料

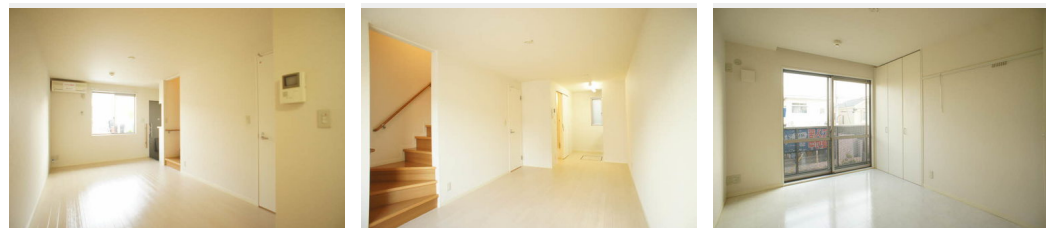


この物件の  
オススメ  
ポイント

積水ハウス施工の賃貸住宅シャーメゾン★プライベート空間と独立性の高いテラスハウスタイプ★全部屋南向きの日当たり★部屋前に専用駐車区画も1台分あり★インターネットが無料で使い放題のW・・・

この物件についている **こだわり設備**

- インターネット 無料(WiFi付)
- TVモニター付き インターホン
- コンロ
- 給湯設備
- 追い焚き給湯
- 洗髪洗面台
- エアコン
- 駐車場無料



積水ハウスの賃貸住宅 シャーメゾン

Sha Maison

駐車場有り/CATV(都市型)/LGBTQフレンドリー/高齢者対応可/アクセントクロス/雨戸(シャッタータイプ)/モニター付ドアホン/インターネット無料(Wi-Fi対応)/給湯箇所(浴室・台所・洗面所)/給湯器(ガス)/給湯器(追焚機能付)/シャワー/洗濯機置場(室内)/洗髪洗面化粧台/ガスコンロ/2口コンロ/トイレ(暖房機能付便座)/バス・トイレ(セパレート)/下駄箱/エアコン/バルコニー

物件名	ル・マノワール 102号室	間取り	2LDK/洋室6.3 洋室6.3 LDK10.9(帖)
アクセス	東武伊勢崎線 竹ノ塚駅 徒歩17分 都営日暮里・舎人ライナー 舎人公園駅 徒歩13分	専有面積 / 向き	56.25㎡ / 南
所在地	東京都足立区西伊興 2丁目 2-1	築年月 / 構造	2005年9月下旬 / 軽量鉄骨・1階-2階建
ランドマーク	-	入居 / 契約期間	2024年5月下旬 / 2年
		駐車場	駐車場付

入居諸条件備考

シャーメゾンライフSUPPORT24(月額880円税込)へ別途加入要。退室時ハウスクリーニング費用として73,700円(税込)ご負担頂きます。鍵交換費用として17,600円(税込)ご負担頂きます。/火災保険へのご加入が条件となります。\*ご入居中は、借家人賠償責任保険・個人賠償責任保険が付帯された火災保険へのご加入が必要となります。積水ハウス不動産グループでは、万一の事故の際、グループが連携して迅速に対応できる「シャーメゾンライフGUARD」(\*)へのご加入を推奨しております。\*保険契約の取扱代理店は、積水ハウス不動産東京(株)および積水ハウス不動産パートナーズ(株)となります。/積水ハウス不動産パートナーズの保証人不要プラン『らくらくパートナー』にご加入が必要です。[新規契約時]事務手数料:33,000円(税込)、[毎月]保証料:月額賃料等の2%/諸費用及び、契約に要する費用は別途打合せ/更新料:新賃料の1ヶ月分

※消費税は10%として計算しています。※掲載されている図面・写真等は、作成方法や撮影方法・時期などにより実際とは異なる場合があります。※家具や車などは、配置のイメージであり、賃貸物件に付属していません(家具家電付き等の表示があるものを除く)。

**ポイントがたまる**  
住んでいるだけでポイントが貯まり、住替え時に家賃が最大3ヶ月分無料に!

**らくらくパートナー**  
気分も手間もお財布も、らくらく。保証人不要のらくらくパートナー

## 株式会社ベストハウジング 竹ノ塚店

TEL:03-3860-4401  
FAX: 03-3860-4403

東京都足立区竹の塚 6丁目 15-6  
免許番号: 国土交通大臣免許(5)第6029号  
所属団体: (一社)不動産協会 / (公社)全日本不動産協会 / (公社)首都圏不動産公正取引協議会

取引形態  
仲介