

# Sha Maison

積水ハウス品質のお部屋を シャーメゾン ショップ Shop

都営日暮里・舎人ライナー

江北駅 徒歩13分

1LDK  
マンション

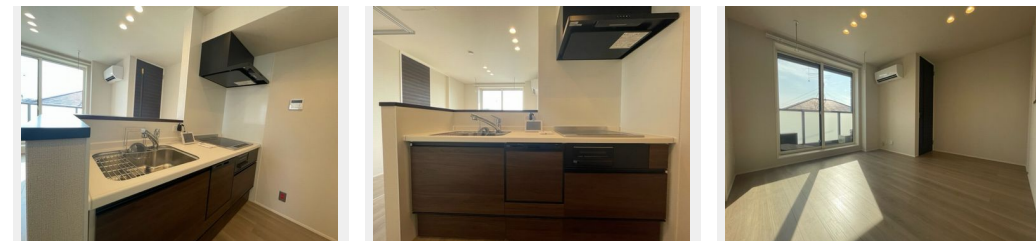
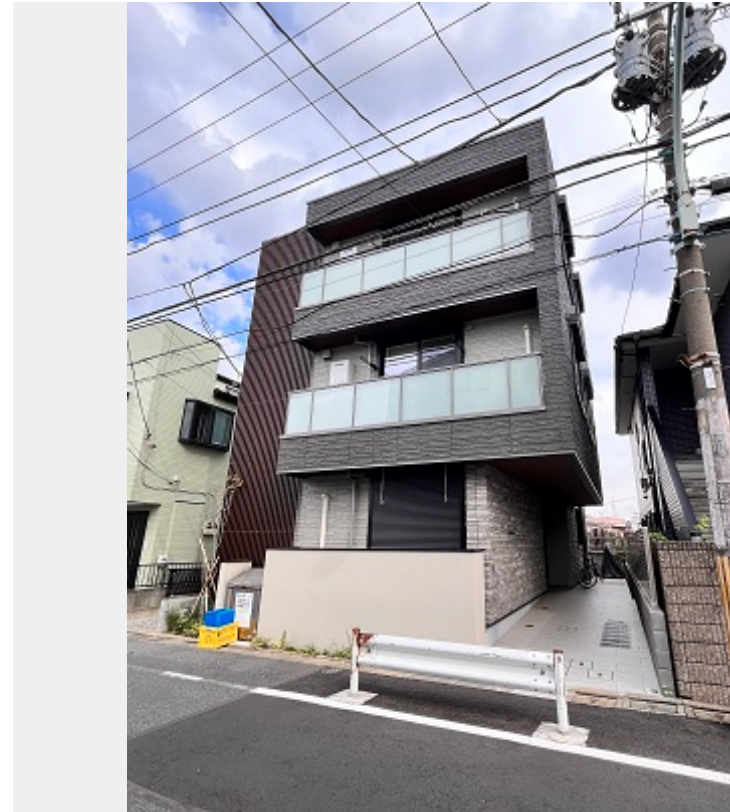
家賃 107,000 円

共益費等 7,000 円

敷金 1ヶ月

礼金 1.5ヶ月

モバイルで見る



積水ハウスの賃貸住宅 シャーメゾン

Sha Maison

この物件の  
オススメ  
ポイント

この建物は省エネルギー性能に優れたZEH-M物件です  
★BELS（建築物省エネルギー性能表示制度）による  
ZEH-M評価取得建築物（302号室のエネルギー消費量  
56%削減、2022年9・・・

## この物件についている こだわり設備

- 屋内共用廊下タイプ
- 宅配BOX
- オートロック
- シャーメゾンガーデンズ
- しゃ熱断熱複層ガラス
- 防犯カメラ
- 高遮音床システム
- インターネット無料(WiFi付)
- エレベーター
- ZEH
- TVモニター付きインターホン
- 対面キッチン

高遮音床システム「SHAI DD55」/ホテルライク/エレベーター/宅配BOX/ゴミ集積場（敷地内）/駐輪場（屋根無し）/オートロック/防犯カメラ/BS/シャーメゾンガーデンズ/LGBTQフレンドリー/高齢者対応可/フローリング/しゃ熱断熱複層ガラス/モニタ付ドアホン/ダウンライト/インターネット無料（Wi-Fi対応）/玄関鍵（①キー②ロック）/給湯箇所（浴室・台所・洗面所）/エコジョーズ/給湯器（追焚機能付）/ZEH（ネット・ゼロ・エネルギー・ハウス）/浴室乾燥機（暖房乾燥）/ユニットバス1318/洗濯機置場（室内）/洗髪洗面化粧台/室

物件名 Qualista 302号室  
アクセス 都営日暮里・舎人ライナー 江北駅 徒歩13分  
所在地 東京都足立区江北3丁目18-9  
ランドマーク -

間取り 1LDK/洋室5.5 LDK10.7 (帖)  
専有面積 / 向き 40.96㎡ / 南  
築年月 / 構造 2023年1月下旬 / 重量鉄骨・3階-3階建  
入居 / 契約期間 2024年5月下旬 / 2年  
駐車場 なし

入居諸条件備考

シャーメゾンライフSUPPORT24（月額880円税込）にご加入いただきます。ご入居にかかる諸費用として、退室時ハウスクリーニング費用58,850円（税込）鍵交換費用24,200円（税込）が必要です。/火災保険へのご加入が条件となります。\*ご入居中は、借家人賠償責任保険・個人賠償責任保険が付帯された火災保険へのご加入が必要となります。積水ハウス不動産グループでは、万一の事故の際、グループが連携して迅速に対応できる「シャーメゾンライフGUARD」(\*)へのご加入を推奨しております。\*保険契約の取扱代理店は、積水ハウス不動産東京（株）および積水ハウス不動産パートナーズ（株）となります。/積水ハウス不動産パートナーズの保証人不要プラン『らくらくパートナー』にご加入が必要です。【新規契約時】事務手数料：33,000円（税込）、【毎月】保証料：月額賃料等の2%/諸費用及び、契約に要する費用は別途打合せ/更新料：新賃料の1ヶ月分

※消費税は10%として計算しています。※掲載されている図面・写真等は、作成方法や撮影方法・時期などにより実際とは異なる場合があります。※家具や車などは、配置のイメージであり、賃貸物件に付属していません（家具家電付き等の表示があるものを除く）。

ポイントがたまる  
住んでいるだけでポイントが貯まり、  
住替え時に家賃が最大3ヶ月分無料に!

らくらくパートナー  
気分も手間もお財布も、らくらく。  
保証人不要のらくらくパートナー

株式会社ハウスパートナー 西新井店

TEL:03-6890-5888  
FAX: 03-6890-5800

東京都足立区西新井栄町2丁目3-4丸一ビル2階  
免許番号：国土交通大臣免許(1)第9556号  
所属団体：（公財）日本賃貸住宅管理協会 / （公社）全日本不動産協会 / 全  
国賃貸管理ビジネス協会（ほか）

取引形態  
仲介