

Sha Maison

積水ハウス品質のお部屋を シャーメゾン ショップ Shop

京成本線

京成高砂駅 徒歩8分

モバイルで見る



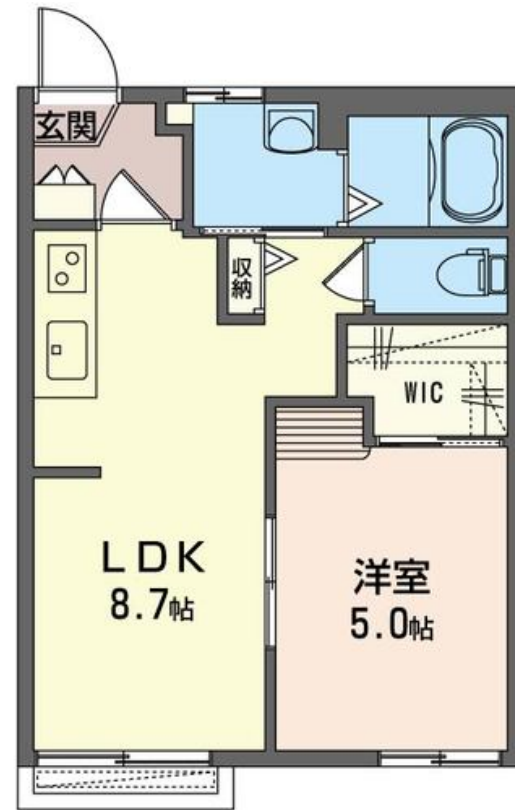
1LDK
アパート

家賃 86,000 円

共益費等 3,500 円

敷金 1ヶ月

礼金 1ヶ月



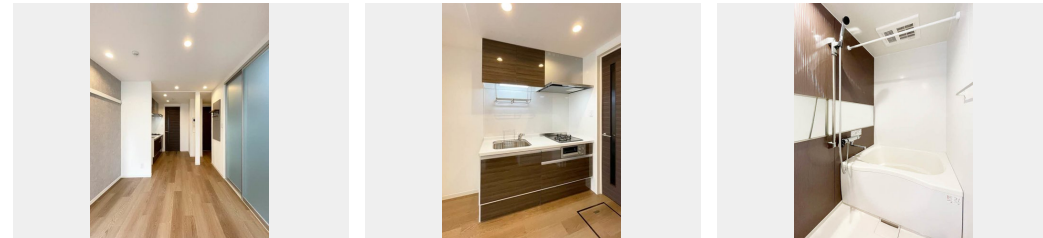
この物件の
オススメ
ポイント

積水ハウス施工の賃貸住宅/京成本線「京成高砂」駅徒歩8分の立地/インターネット無料wifi付(ギガプライズ)/防犯カメラ有り/

この物件についている こだわり設備

- リノベーション
- インターネット 無料(WiFi付)
- TVモニター付き インターホン
- 防犯カメラ
- コンロ
- 給湯設備
- 温水洗浄便座
- エアコン
- フローリング付

駐車場有り/ゴミ集積場(敷地内)/高齢者対応可/駐輪場/防犯カメラ/CATV(都市型)/LGBTQフレンドリー/リノベーション/フローリング/モニター付ドアホン/インターネット無料(Wi-Fi対応)/給湯箇所(浴室・台所)/給湯器(ガス)/シャワー/洗面化粧台/ガスコンロ/トイレ(洗浄機能付便座)/バス・トイレ(セパレート)/エアコン



Re. Renovation シャーメゾン リノベーション

デザインされた住空間で シャーメゾンライフをお楽しみいただけます。

積水ハウスの賃貸住宅 シャーメゾン

物件名	メゾン・アイリス 103号室	間取り	1LDK/洋室5 LDK8.7(帖)
アクセス	京成本線 京成高砂駅 徒歩8分 京成本線 京成小岩駅 徒歩21分	専有面積 / 向き	32.5㎡ / 南
所在地	東京都葛飾区高砂3丁目28-10	築年月 / 構造	1991年5月中旬 / 軽量鉄骨・1階-2階建
ランドマーク	-	入居 / 契約期間	2024年5月中旬 / 2年
		駐車場	なし

入居諸条件備考

シャーメゾンライフSUPPORT24(月額880円税込)にご加入いただきます。ご入居にかかる諸費用として、退室時ハウスクリーニング費用48,950円(税込)鍵交換費用19,800円(税込)が必要です。/火災保険へのご加入が条件となります。*ご入居中は、借家人賠償責任保険・個人賠償責任保険が付帯された火災保険へのご加入が必要となります。積水ハウス不動産グループでは、万一の事故の際、グループが連携して迅速に対応できる「シャーメゾンライフGUARD」(*)へのご加入を推奨しております。*保険契約の取扱代理店は、積水ハウス不動産東京(株)および積水ハウス不動産パートナーズ(株)となります。/積水ハウス不動産パートナーズの保証人不要プラン『らくらくパートナー』にご加入が必要です。[新規契約時]事務手数料:33,000円(税込)、[毎月]保証料:月額賃料等の2%/リノベーション2022年12月 2022年12月リノベーション実施。/諸費用及び、契約に要する費用は別途打合せ/更新料:新賃料の1ヶ月分

*消費税は10%として計算しています。*掲載されている図面・写真等は、作成方法や撮影方法・時期などにより実際とは異なる場合があります。*家具や車などは、配置のイメージであり、賃貸物件に付属していません(家具家電付き等の表示があるものを除く)。

ポイントがたまる

住んでいるだけでポイントが貯まり、住替え時に家賃が最大3ヶ月分無料に!

らくらくパートナー

気分も手間もお財布も、らくらく。保証人不要のらくらくパートナー

富家不動産株式会社

TEL:03-6657-7337

FAX: 03-3695-9600

東京都葛飾区青戸2丁目2-3

免許番号: 東京都免許(1)第105538号

所属団体: (公社)東京都宅地建物取引業協会 / (公社)首都圏不動産公正取引協議会

取引形態 仲介