

Sha Maison

積水ハウス品質のお部屋を シャーメゾン ショップ Shop

東京メトロ千代田線

綾瀬駅 徒歩4分

モバイルで見る



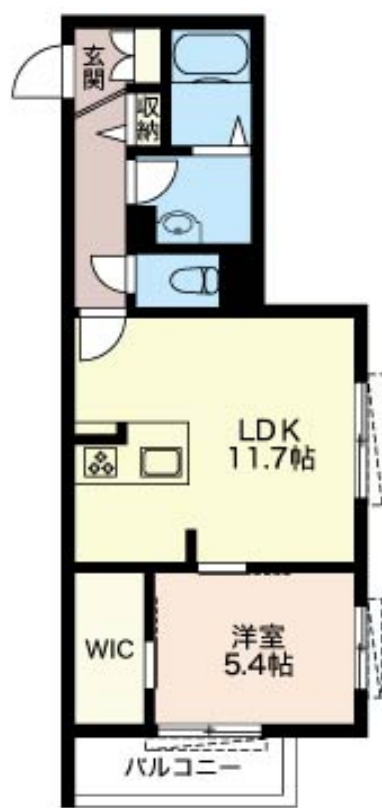
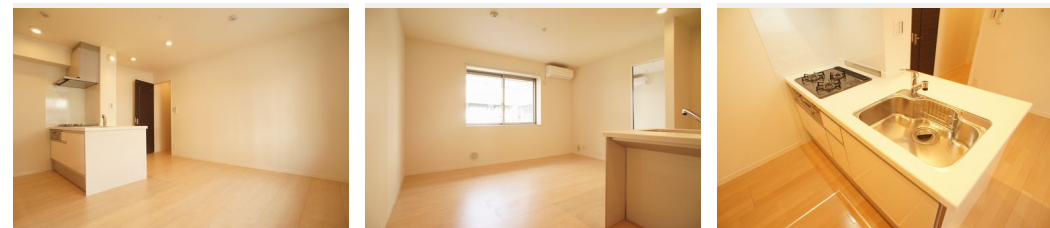
1LDK
マンション

家賃 **133,000 円**

共益費等 6,000 円

敷金 1ヶ月

礼金 1ヶ月



積水ハウスの賃貸住宅 シャーメゾン

Sha Maison

この物件の
オススメ
ポイント

積水ハウス施工の賃貸住宅シャーメゾン！重量鉄骨造3F建て物件です／最寄りの千代田線「綾瀬駅」から徒歩4分の立地（270m）です／共用部にはエレベーターがついています／オートロック……

この物件についている こだわり設備

- 高遮音床システム
- しゃ熱断熱複層ガラス
- TVモニター付きインターホン
- オートロック
- 防犯カメラ
- 防犯ガラス
- エレベーター
- 対面キッチン
- コンロ
- 3口コンロ
- 給湯設備
- 浴室乾燥機

高遮音床システム「SHAIDD55」／エレベーター／ゴミ集積場（敷地内）／駐輪場（屋根無し）／オートロック／防犯カメラ／BS／LGBTQフレンドリー／高齢者対応可／角部屋／スライディングスクリーン／フローリング／しゃ熱断熱複層ガラス／雨戸（シャッタータイプ）／モニター付ドアホン／防犯ガラス（合せガラス）／玄関鍵（①キー②ロック）／給湯箇所（浴室・台所・洗面所）／給湯器（ガス）／浴室乾燥機（暖房乾燥）／シャワー／ユニットバス1318／洗濯機置場（室内）／洗面化粧台／室内物干し／対面キッチン／ガスコンロ／3口コンロ／トイレ（洗浄機能付便座）／バス・ト

| | | | |
|--------|--------------------|-----------|------------------------|
| 物件名 | フォレスト綾瀬 301号室 | 間取り | 1LDK／洋室5.4 LDK11.7 (帖) |
| アクセス | 東京メトロ千代田線 綾瀬駅 徒歩4分 | 専有面積 / 向き | 45.48㎡ / 南東 |
| 所在地 | 東京都葛飾区小菅 4丁目7-9 | 築年月 / 構造 | 2015年1月下旬 / 鉄骨・3階-3階建 |
| ランドマーク | - | 入居 / 契約期間 | 2024年5月下旬 / 2年 |
| | | 駐車場 | なし |

入居諸条件備考

シャーメゾンライフSUPPORT24（月額880円税込）へ別途加入要。退室時ハウスクリーニング費用として63,800円（税込）ご負担頂きます。鍵交換費用として24,200円（税込）ご負担頂きます。／火災保険へのご加入が必要となります。＊ご入居中は、借家人賠償責任保険・個人賠償責任保険が付帯された火災保険へのご加入が必要となります。積水ハウス不動産グループでは、万一の事故の際、グループが連携して迅速に対応できる「シャーメゾンライフGUARD」(*)へのご加入を推奨しております。＊保険契約の取扱代理店は、積水ハウス不動産東京(株)および積水ハウス不動産パートナーズ(株)となります。／積水ハウス不動産パートナーズの保証人不要プラン『らくらくパートナー』へご加入が必要です。【新規契約時】事務手数料：33,000円（税込）、【毎月】保証料：月額賃料等の2％／諸費用及び、契約に要する費用は別途打合せ／更新料：新賃料の1ヶ月分

※消費税は10%として計算しています。※掲載されている図面・写真等は、作成方法や撮影方法・時期などにより実際とは異なる場合があります。＊家具や車などは、配置のイメージであり、賃貸物件に付属していません（家具家電付き等の表示があるものを除く）。

ポイントがたまる
住んでいるだけでポイントが貯まり、住替え時に家賃が最大3ヶ月分無料に！

らくらくパートナー
気分も手間もお財布も、らくらく。保証人不要のらくらくパートナー

株式会社ハウスパートナー 綾瀬店

TEL:03-5849-7100
FAX: 03-5849-7066

東京都足立区綾瀬 3丁目2-5 柏芳ビル4号館1F
免許番号：国土交通大臣免許(1)第9556号
所属団体：(公社)全日本不動産協会 / (公社)首都圏不動産公正取引協議

取引形態
仲介