

Sha Maison

積水ハウス品質のお部屋を シャーメゾン ショップ Shop

J R 総武本線

新小岩駅 徒歩20分

モバイルで見る



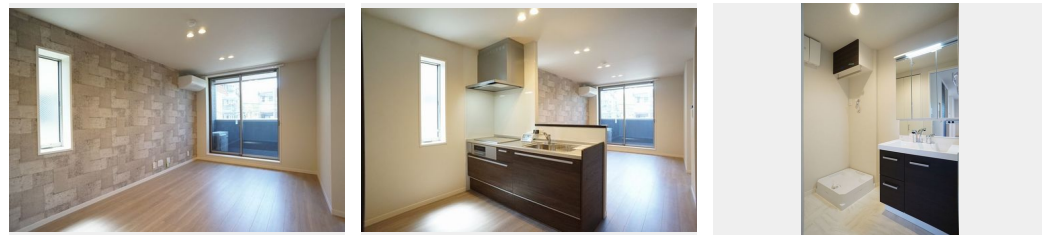
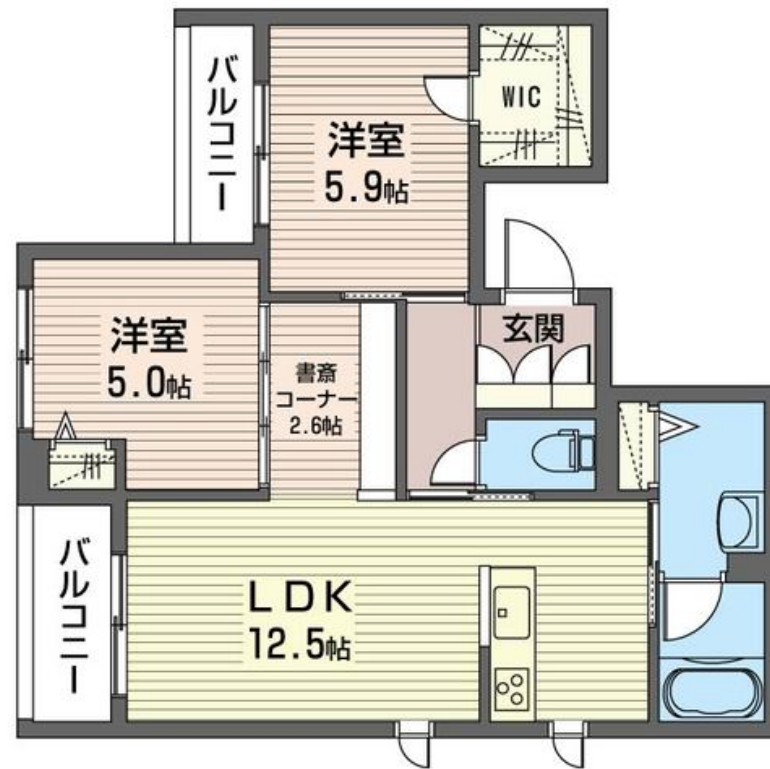
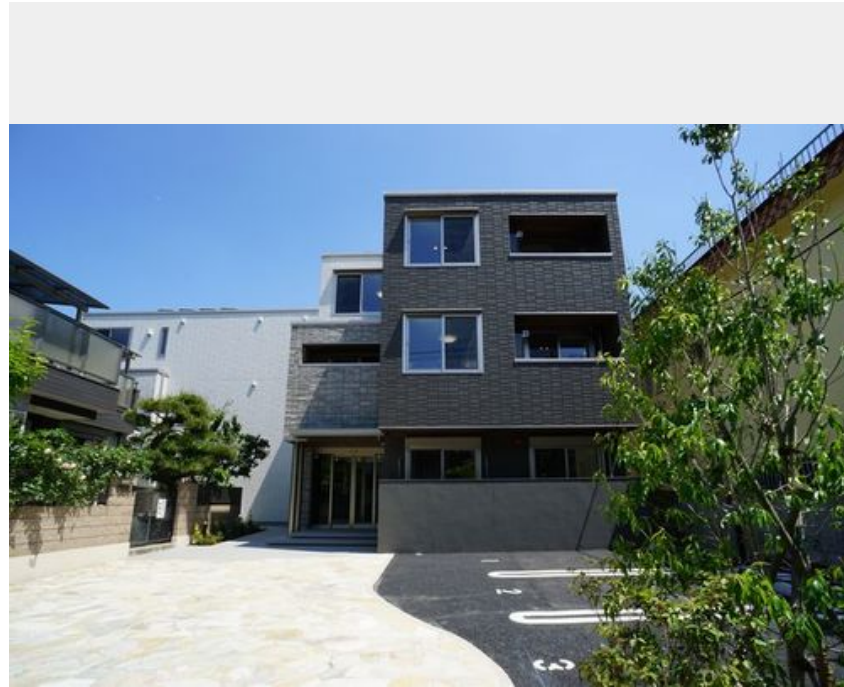
2LDK
マンション

家賃 **145,000 円**

共益費等 7,000 円

敷金 1ヶ月

礼金 1ヶ月



積水ハウスの賃貸住宅 シャーメゾン

Sha Maison

この物件の
オススメ
ポイント

※BELS（建築物省エネルギー性能表示制度）による ZEH-M 評価取得建築物 [住棟評価]（一次エネルギー消費削減率 54%、2018年12月10日公布）※◇乗換なしで秋葉原駅まで約1・・・

この物件についている **こだわり設備**

- 屋内共用廊下タイプ
- 高遮音床システム
- BELS
- ZEH
- 宅配BOX
- 太陽光発電
- インターネット無料(WiFi付)
- TVモニター付きインターホン
- オートロック
- 防犯カメラ
- 防犯ガラス
- エレベーター

駐車場有り/高遮音床システム「SHAIDD55」/ホテルライク/エレベーター/宅配BOX/ゴミ集積場(敷地内)/駐輪場(屋根付き)/オートロック/防犯カメラ/BS/LGBTQフレンドリー/高齢者対応可/角部屋/フローリング/複層ガラス/モニタ付ドアホン/インターネット無料(Wi-Fi対応)/防犯ガラス(合せガラス)/玄関鍵(①キー②ロック)/給湯箇所(浴室・台所・洗面所)/給湯器(ガス)/給湯器(追焚機能付)/太陽光発電/ZEH(ネット・ゼロ・エネルギーハウス)/建築物省エネ性能表示制度(BELS★★★★★)/浴室乾燥機(暖房乾燥)/シャ

物件名	Ronsard 201号室
アクセス	J R 総武本線 新小岩駅 徒歩20分 J R 常磐線 亀有駅 バス30分、森永乳業 バス停 徒歩1分
所在地	東京都葛飾区奥戸 1丁目27-3
ランドマーク	-

間取り	2LDK+S(納戸)/LDK12.5 洋室5 洋室5.9 S2.6 (帖)
専有面積 / 向き	61.11㎡ / 北西
築年月 / 構造	2020年5月下旬 / 重量鉄骨・2階-3階建
入居 / 契約期間	2024年5月上旬 / 2年
駐車場	なし

入居諸条件備考

楽器等の使用は相談 シャーメゾンライフSUPPORT24(月額880円税込)へ別途加入要。退室時ハウスクリーニング費用として78,650円(税込)ご負担頂きます。鍵交換費用として24,200円(税込)ご負担頂きます。/火災保険へのご加入が条件となります。*ご入居中は、借家人賠償責任保険・個人賠償責任保険が付帯された火災保険へのご加入が必要となります。積水ハウス不動産グループでは、万一の事故の際、グループが連携して迅速に対応できる「シャーメゾンライフGUARD」(*)へのご加入を推奨しております。*保険契約の取扱代理店は、積水ハウス不動産東京(株)および積水ハウス不動産パートナーズ(株)となります。/積水ハウス不動産パートナーズの保証人不要プラン『らくらくパートナー』に加入が必要です。【新規契約時】事務手数料:33,000円(税込)、[毎月]保証料:月額賃料等の2%/諸費用及び、契約に要する費用は別途打合せ/更新料:新賃料の1ヶ月分

※消費税は10%として計算しています。※掲載されている図面・写真等は、作成方法や撮影方法・時期などにより実際とは異なる場合があります。※家具や車などは、配置のイメージであり、賃貸物件に付属していません(家具家電付き等の表示があるものを除く)。

ポイントがたまる
住んでいるだけでポイントが貯まり、住替え時に家賃が最大3ヶ月分無料に!

らくらくパートナー
気分も手間もお財布も、らくらく。保証人不要のらくらくパートナー

有限会社寺村不動産
TEL:03-5661-9477
FAX: 03-5661-9478

新小岩店
東京都葛飾区新小岩1丁目25-8ハイマートヒルズ1F
免許番号: 東京都免許(6)第77128号
所属団体: (公社) 東京都宅地建物取引業協会 / (公社) 首都圏不動産公正取引協議会

取引形態
仲介