

# Sha Maison

積水ハウス品質のお部屋を シャーメゾン ショップ Shop

京成本線

お花茶屋駅 徒歩3分

モバイルで見る



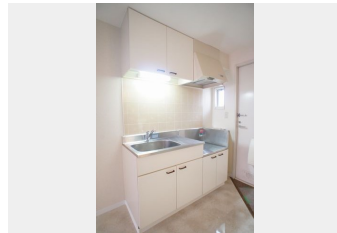
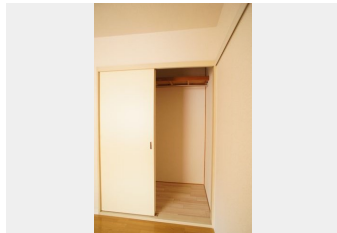
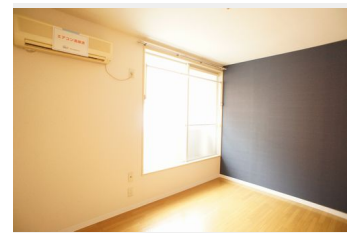
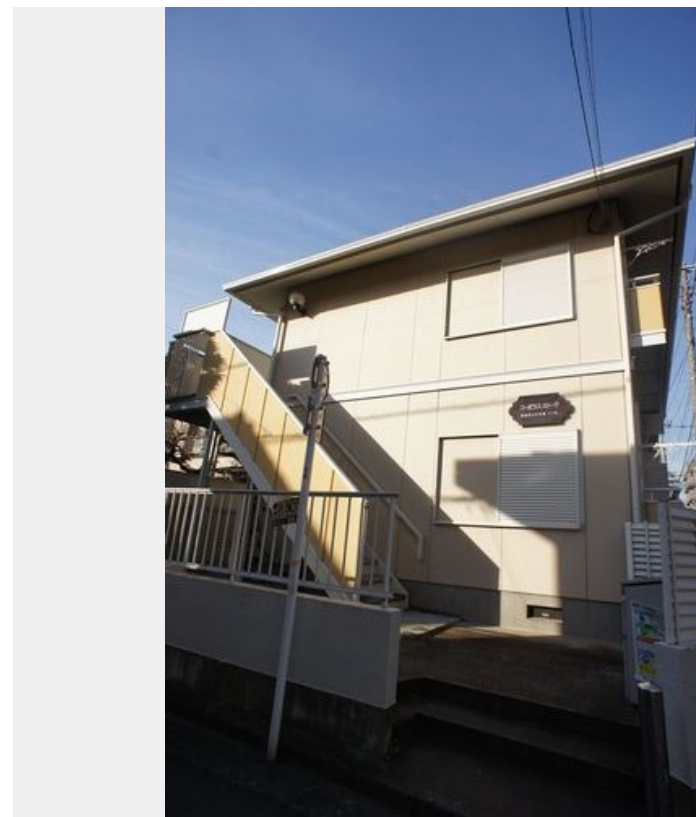
1K  
アパート

家賃 56,000 円

共益費等 4,000 円

敷金 1ヶ月

礼金 1ヶ月



積水ハウスの賃貸住宅 シャーメゾン

Sha Maison

この物件の  
オススメ  
ポイント

積水ハウス施工の賃貸住宅シャーメゾン/軽量鉄骨造/京成本線「お花茶屋」駅徒歩3分の立地/ カラーテレビドアホン、洗濯機能付き便座、室内物干しユニット（お部屋で安心）設置/バストイ・・・

## この物件についている こだわり設備



インターネット  
無料(WiFi付)



TVモニター付き  
インターホン



室内物干



温水洗浄便座



エアコン

ゴミ集積場（敷地内）/高齢者対応可/LGBTQフレンドリー/アクセントクロス/モニタ付ドアホン/インターネット無料（Wi-Fi対応）/給湯箇所（浴室・台所・洗面所）/シャワー/洗濯機置場（室内）/室内物干し/トイレ（洗浄機能付便座）/バス・トイレ（セパレート）/エアコン

物件名 コーポラス・ストーク 202号室

アクセス 京成本線 お花茶屋駅 徒歩3分

所在地 東京都葛飾区お花茶屋1丁目7-12

ランドマーク -

間取り 1K/洋室5.4 K4.1 (帖)

専有面積 / 向き 21.0㎡ / 東

築年月 / 構造 1991年3月中旬 / 軽量鉄骨・2階-2階建

入居 / 契約期間 2024年6月上旬 / 2年

駐車場 なし

入居諸条件備考

シャーメゾンライフSUPPORT24（月額880円税込）にご加入いただけます。ご入居にかかる諸費用として、退室時ハウスクリーニング費用44,000円（税込）鍵交換費用17,600円（税込）が必要です。/火災保険へのご加入が必要となります。\*ご入居中は、借家人賠償責任保険・個人賠償責任保険が付帯された火災保険へのご加入が必要となります。積水ハウス不動産グループでは、万一の事故の際、グループが連携して迅速に対応できる「シャーメゾンライフGUARD」(\*)へのご加入を推奨しております。\*保険契約の取扱代理店は、積水ハウス不動産東京（株）および積水ハウス不動産パートナーズ（株）となります。/積水ハウス不動産パートナーズの保証人不要プラン『らくらくパートナー』にご加入が必要です。【新規契約時】事務手数料：33,000円（税込）、【毎月】保証料：月額賃料等の2%/諸費用及び、契約に要する費用は別途打合せ/更新料：新賃料の1ヶ月分

※消費税は10%として計算しています。※掲載されている図面・写真等は、作成方法や撮影方法・時期などにより実際とは異なる場合があります。※家具や車などは、配置のイメージであり、賃貸物件に付属していません（家具家電付き等の表示があるものを除く）。

ポイントがたまる  
住んでいるだけでポイントが貯まり、  
住替え時に家賃が最大3ヶ月分無料に!

らくらくパートナー  
気分も手間もお財布も、らくらく。  
保証人不要のらくらくパートナー

富家不動産株式会社  
TEL:03-6657-7337  
FAX: 03-3695-9600

東京都葛飾区青戸2丁目2-3  
免許番号：東京都免許(1)第105538号  
所属団体：（公社）東京都宅地建物取引業協会 / （公社）首都圏不動産公正  
取引協議会

取引形態  
仲介