



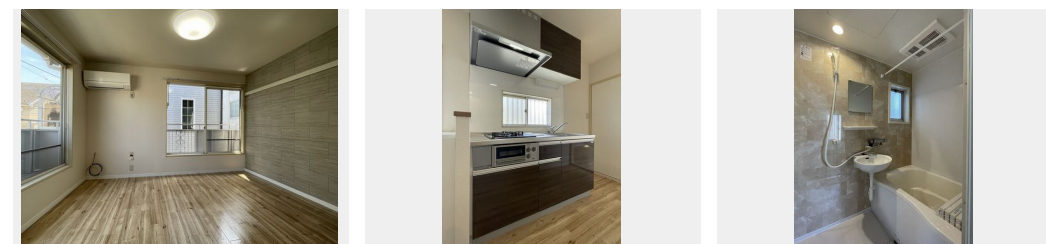
1K
アパート

家賃 55,000 円

共益費等 3,500 円

敷金 1ヶ月

礼金 1ヶ月



積水ハウスの賃貸住宅 シャーメゾン

Sha Maison

この物件の
オススメ
ポイント

■積水ハウス施工の賃貸住宅です。■京成押上線「京成立石駅」徒歩12分、「四ツ木駅」徒歩14分の立地。

この物件についている こだわり設備

- TVモニター付きインターホン
- コンロ
- 給湯設備
- 室内物干
- 温水洗浄便座
- エアコン
- 大型収納

高齢者対応可 / CATV (都市型) / LGBTQフレンドリー / 角部屋 / アクセントクロス / 雨戸 (シャッタータイプ) / モニタ付ドアホン / 照明器具 (LED) / 給湯箇所 (浴室・台所・洗面所) / 給湯器 (ガス) / シャワー / 洗濯機置場 (室内) / 室内物干し / ガスコンロ / 2口コンロ / トイレ (洗浄機能付便座) / バス・トイレ (セパレート) / 納戸 / エアコン / バルコニー

物件名	プチハウス 201号室	間取り	1K / K4.2 洋室6.4 (帖)
アクセス	京成押上線 京成立石駅 徒歩12分 京成押上線 四ツ木駅 徒歩14分	専有面積 / 向き	22.75㎡ / 東
所在地	東京都葛飾区東立石1丁目7-7	築年月 / 構造	1991年8月上旬 / 軽量鉄骨・2階-2階建
ランドマーク	-	入居 / 契約期間	2024年6月上旬 / 2年
		駐車場	なし

入居諸条件備考

シャーメゾンライフSUPPORT24 (月額880円税込) にご加入いただきます。ご入居にかかる諸費用として、退室時ハウスクリーニング費用44,000円 (税込) 鍵交換費用17,600円 (税込) が必要です。/ 火災保険へのご加入が条件となります。*ご入居中は、借家人賠償責任保険・個人賠償責任保険が付帯された火災保険へのご加入が必要となります。積水ハウス不動産グループでは、万一の事故の際、グループが連携して迅速に対応できる「シャーメゾンライフGUARD」(*) へのご加入を推奨しております。*保険契約の取扱代理店は、積水ハウス不動産東京 (株) および積水ハウス不動産パートナーズ (株) となります。/ 積水ハウス不動産パートナーズの保証人不要プラン『らくらくパートナー』にご加入が必要です。【新規契約時】事務手数料: 33,000円 (税込)、【毎月】保証料: 月額賃料等の2% / 諸費用及び、契約に要する費用は別途打合せ / 更新料: 新賃料の1ヶ月分

※消費税は10%として計算しています。※掲載されている図面・写真等は、作成方法や撮影方法・時期などにより実際とは異なる場合があります。※家具や車などは、配置のイメージであり、賃貸物件に付属していません (家具家電付き等の表示があるものを除く)。

ポイントがたまる
住んでいるだけでポイントが貯まり、住替え時に家賃が最大3ヶ月分無料に!

らくらくパートナー
気分も手間もお財布も、らくらく。保証人不要のらくらくパートナー

富家不動産株式会社
TEL:03-6657-7337
FAX: 03-3695-9600

東京都葛飾区青戸2丁目2-3
免許番号: 東京都免許(1)第105538号
所属団体: (公社) 東京都宅地建物取引業協会 / (公社) 首都圏不動産公正取引協議会

取引形態
仲介