

Sha Maison

積水ハウス品質のお部屋を シャーメゾン ショップ Shop

東京メトロ東西線

西葛西駅 徒歩18分

モバイルで見る



2K
アパート

家賃 72,000 円

共益費等 3,500 円

敷金 1 ヶ月

礼金 0.5 ヶ月



この物件の
オススメ
ポイント

積水ハウス施工、軽量鉄骨造。都営新宿線船堀駅徒歩19分、東西線「西葛西駅」徒歩18分で2駅アクセス可能です。全住戸、南向きです。敷地内駐車場有り（空き状況要確認）。温水洗浄便座、工・・・

この物件についている こだわり設備



TVモニター付き
インターホン



コンロ



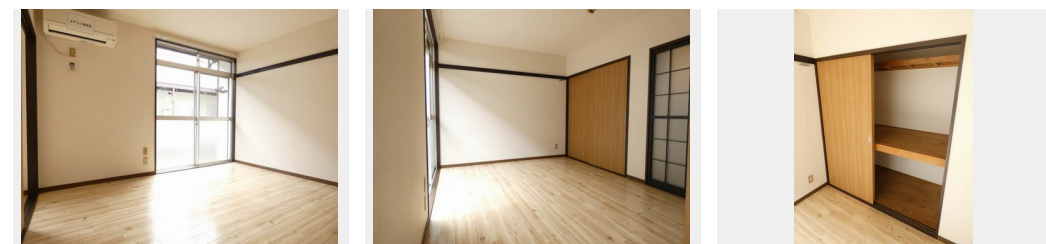
給湯設備



温水洗浄便座



エアコン



積水ハウスの賃貸住宅 シャーメゾン

Sha Maison

駐車場有り/ゴミ集積場（敷地内）/高齢者対応可/LGBTQフレンドリー/モニタ付ドアホン/照明器具（LED）/給湯箇所（浴室・台所）/給湯器（ガス）/シャワー/ガスコンロ/2口コンロ/トイレ（洗浄機能付便座）/バス・トイレ（セパレート）/エアコン

物件名 メゾンラフィーネB 103号室

間取り 2K/洋室5.9 洋室4.1 K4 (帖)

アクセス 東京メトロ東西線 西葛西駅 徒歩18分
都営新宿線 船堀駅 徒歩19分

専有面積 / 向き 30.0㎡/南

所在地 東京都江戸川区宇喜田町209-1

築年月 / 構造 1988年1月下旬/軽量鉄骨・1階-2階建

入居 / 契約期間 2024年5月下旬/2年

ランドマーク -

駐車場 有り/月 15,000円 ~ 15,000円 (税込)

入居諸条件備考

シャーメゾンライフSUPPORT24 (月額880円税込) へ別途加入要。退室時ハウスクリーニング費用として44,000円(税込)ご負担頂きます。鍵交換費用として16,500円(税込)ご負担頂きます。/火災保険へのご加入が条件となります。*ご入居中は、借家人賠償責任保険・個人賠償責任保険が付帯された火災保険へのご加入が必要となります。積水ハウス不動産グループでは、万一の事故の際、グループが連携して迅速に対応できる「シャーメゾンライフGUARD」(*)へのご加入を推奨しております。*保険契約の取扱代理店は、積水ハウス不動産東京(株)および積水ハウス不動産パートナーズ(株)となります。/積水ハウス不動産パートナーズの保証人不要プラン『らくらくパートナー』に加入が必要です。[新規契約時]事務手数料:33,000円(税込)、[毎月]保証料:月額賃料等の2%/諸費用及び、契約に要する費用は別途打合せ/駐車場の空・料金等につきましては別途お問合せ下さい。/更新料:新賃料の1ヶ月分

※消費税は10%として計算しています。※掲載されている図面・写真等は、作成方法や撮影方法・時期などにより実際とは異なる場合があります。※家具や車などは、配置のイメージであり、賃貸物件に付属していません(家具家電付き等の表示があるものを除く)。

ポイントがたまる
住んでいるだけでポイントが貯まり、
住替え時に家賃が最大3ヶ月分無料に!

らくらくパートナー
気分も手間もお財布も、らくらく。
保証人不要のらくらくパートナー

株式会社CLCコーポレーション 葛西支店

TEL:03-5667-4585
FAX: 03-5696-3549

東京都江戸川区中葛西3丁目37-18 笈川ビル2F
免許番号: 東京都免許(4)第83270号
所属団体: (公財)日本賃貸住宅管理協会 / (公社)全日本不動産協会
/ (公社)首都圏不動産公正取引協議会

取引形態
仲介