

Sha Maison

積水ハウス品質のお部屋を シャーメゾン ショップ Shop

J R 中央本線

八王子駅 バス18分 徒歩4分

モバイルで見る



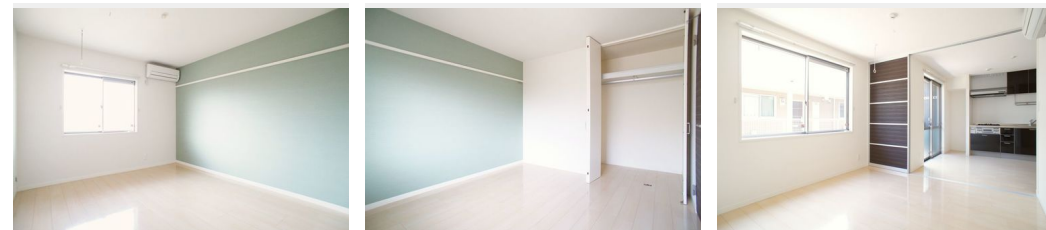
2DK
アパート

家賃 **67,000 円**

共益費等 4,000 円

敷金 1 ヶ月

礼金 1 ヶ月



積水ハウスの賃貸住宅 シャーメゾン

Sha Maison

この物件の
オススメ
ポイント

J R 中央本線「八王子駅」バス18分『神社前』より徒歩4分 (250m) ・ J R 京王電鉄「京王八王子駅」バス18分『神社前』より徒歩4分 (250m) / 積水ハウス施工の賃貸住宅『シャーメ...』

この物件についている こだわり設備

- TVモニター付きインターホン
- 防犯ガラス
- コンロ
- 給湯設備
- 追い焚き給湯
- 洗髪洗面台
- エアコン
- フローリング付
- 大型収納

ゴミ集積場 (敷地内) / 高齢者対応可 / 駐輪場 (屋根付き) / L G B T Q フレンドリー / フローリング / モニタ付ドアホン / 防犯ガラス (合せガラス) / 給湯箇所 (浴室・台所・洗面所) / 給湯器 / 給湯器 (追焚機能付) / シャワー / 洗濯機置場 (室内) / 洗髪洗面化粧台 / ガスコンロ / バス・トイレ (セパレート) / 大型玄関収納 / エアコン / バルコニー

物件名	メルベージュE 102号室	間取り	2DK / 洋室6.4 洋室6.4 DK6.9 (帖)
アクセス	J R 中央本線 八王子駅 バス18分、神社前 バス停 徒歩4分 京王線 京王八王子駅 バス19分、神社前 バス停 徒歩4分	専有面積 / 向き	45.75㎡ / 南
所在地	東京都八王子市橋原町 1 0 6 8 - 1 3	築年月 / 構造	2009年1月下旬 / 軽量鉄骨・1階-2階建
ランドマーク	-	入居 / 契約期間	2024年6月上旬 / 2年
		駐車場	なし

入居諸条件備考

シャーメゾンライフSUPPORT24 (月額880円税込) にご加入いただきます。ご入居にかかる諸費用として、退室時ハウスクリーニング費用63,800円 (税込) が必要です。/ 火災保険へのご加入が条件となります。* 積水ハウス不動産グループでは、万一の事故の際、グループが連携して迅速に対応できる「シャーメゾンライフGUARD」(*) へのご加入を推奨しております。* 保険契約の取扱代理店は、積水ハウス不動産東京 (株) および積水ハウス不動産パートナーズ (株) となります。/ 積水ハウス不動産パートナーズの保証人不要プラン『らくらくパートナー』 に加入が必要です。【新規契約時】事務手数料: 33,000円 (税込)、【毎月】保証料: 月額賃料等の2% / 諸費用及び、契約に要する費用は別途打合せ / 更新料: 新賃料の1ヶ月分

※消費税は10%として計算しています。※掲載されている図面・写真等は、作成方法や撮影方法・時期などにより実際とは異なる場合があります。※家具や車などは、配置のイメージであり、賃貸物件に付属していません (家具家電付き等の表示があるものを除く)。

ポイントがたまる
住んでいるだけでポイントが貯まり、住替え時に家賃が最大3ヶ月分無料!

らくらくパートナー
気分も手間もお財布も、らくらく。保証人不要のらくらくパートナー

秋仙商事有限会社
TEL:0426-22-5734
FAX: 0426-27-6357

東京都八王子市中野上町 2 丁目 2 8 - 5
免許番号: 東京都免許(6)第075991号
所属団体: (公社) 東京都宅地建物取引業協会 / (公社) 首都圏不動産公正取引協議会

取引形態
仲介