



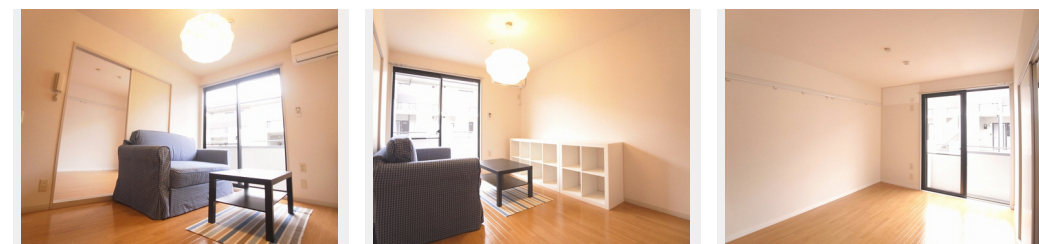
**2DK**  
アパート

家賃 **95,000 円**

共益費等 5,000 円

敷金 1 ヶ月

礼金 1 ヶ月



積水ハウスの賃貸住宅 シャーメゾン

Sha Maison

この物件の  
オススメ  
ポイント

インターネット無料設備導入済み 【交通】最寄りのJ R 中央線「武蔵境」駅まで徒歩15分(1180m)。また、駅ナカ施設にはカフェやパン屋さんなどもあり、毎日の通勤が楽しくなります♪・・・

この物件についている **こだわり設備**

- インターネット 無料(WiFi付)
- TVモニター付き インターホン
- 防犯カメラ
- 給湯設備
- 洗髪洗面台
- 温水洗浄便座
- エアコン

駐車場有り/ゴミ集積場(敷地内)/駐輪場/防犯カメラ/CATV(都市型)/LGBTQフレンドリー/高齢者対応可/モニター付ドアホン/インターネット無料(Wi-Fi対応)/給湯箇所(浴室・台所・洗面所)/給湯器(ガス)/シャワー/洗濯機置場(室内)/洗髪洗面化粧台/トイレ(洗浄機能付便座)/バス・トイレ(セパレート)/エアコン/バルコニー

|        |   |
|--------|---|
| 物件名    | プラザ・ハynesA 102号室                        |
| アクセス   | J R 中央線 武蔵境駅 徒歩15分<br>西武多摩川線 武蔵境駅 徒歩15分 |
| 所在地    | 東京都武蔵野市境南町5丁目14-11                      |
| ランドマーク | -                                       |

|           |                               |
|-----------|-------------------------------|
| 間取り       | 2DK/洋室5.9 洋室5.9 DK6.7 (帖)     |
| 専有面積 / 向き | 44.0㎡ / 南                     |
| 築年月 / 構造  | 1996年9月上旬 / 軽量鉄骨・1階-2階建       |
| 入居 / 契約期間 | 2024年5月下旬 / 2年                |
| 駐車場       | 有り / 月 10,000円 ~ 10,000円 (税込) |

入居諸条件備考

シャーメゾンライフSUPPORT24(月額880円税込)にご加入いただきます。ご入居にかかる諸費用として、退室時ハウスクリーニング費用58,850円(税込)鍵交換費用19,800円(税込)が必要です。/火災保険へのご加入が必要となります。\*ご入居中は、借家人賠償責任保険・個人賠償責任保険が付帯された火災保険へのご加入が必要となります。積水ハウス不動産グループでは、万一の事故の際、グループが連携して迅速に対応できる「シャーメゾンライフGUARD」(\*)へのご加入を推奨しております。\*保険契約の取扱代理店は、積水ハウス不動産東京(株)および積水ハウス不動産パートナーズ(株)となります。/積水ハウス不動産パートナーズの保証人不要プラン『らくらくパートナー』にご加入が必要です。[新規契約時]事務手数料:33,000円(税込)、[毎月]保証料:月額賃料等の2%/諸費用及び、契約に要する費用は別途打合せ/駐車場の空・料金等につきましては別途お問合せ下さい。/更新料:新賃料の1ヶ月分

※消費税は10%として計算しています。※掲載されている図面・写真等は、作成方法や撮影方法・時期などにより実際とは異なる場合があります。※家具や車などは、配置のイメージであり、賃貸物件に付属していません(家具家電付き等の表示があるものを除く)。

**ポイントがたまる**  
住んでいるだけでポイントが貯まり、住替え時に家賃が最大3ヶ月分無料に!

**らくらくパートナー**  
気分も手間もお財布も、らくらく。保証人不要のらくらくパートナー

**有限会社さくらハウジング**  
TEL:0422-50-0115  
FAX: 0422-55-3410

東京都武蔵野市西久保1丁目5-8  
免許番号: 東京都免許(4)第85941号  
所属団体: (公社)全日本不動産協会 / (公社)首都圏不動産公正取引協議

取引形態  
仲介