

# Sha Maison

積水ハウス品質のお部屋を シャーメゾン ショップ Shop

J R 中央線

吉祥寺駅 徒歩11分

モバイルで見る



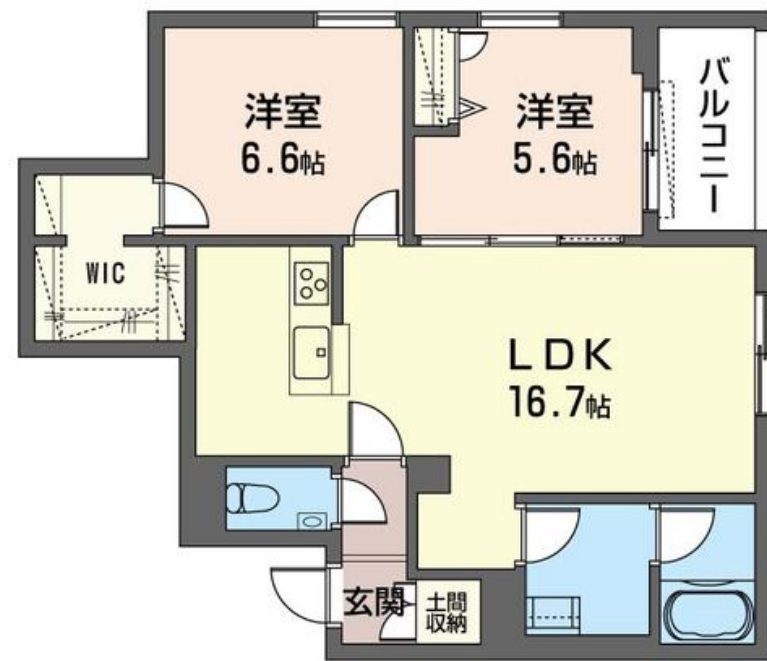
2LDK  
マンション

家賃 238,000 円

共益費等 5,500 円

敷金 1 ヶ月

礼金 1.5 ヶ月



この物件の  
オススメ  
ポイント

○J R 中央線 吉祥寺駅徒歩 1 1 分のファミリータイプシャーメゾン ○ホテルライク仕様マンションタイプ ○全住戸 Z E H (ゼッチ) 仕様・ソーラーパネル 2. 2 k w を全世帯に搭載 ○潜熱回収・・・

## この物件についている こだわり設備

- 高遮音床システム
- BELS
- ZEH
- 宅配BOX
- 太陽光発電
- しゃ熱断熱複層ガラス
- インターネット無料(WiFi付)
- TVモニター付きインターホン
- オートロック
- 防犯カメラ
- 防犯ガラス
- 対面キッチン

高遮音床システム「SHAIDD55」/宅配BOX/ゴミ集積場(敷地内)/オートロック/防犯カメラ/4K・8K対応/LGBTQフレンドリー/高齢者対応可/角部屋/アクセントクロス/フローリング/しゃ熱断熱複層ガラス/防音サッシ/雨戸(シャッタータイプ)/モニター付ドアホン/全身ミラー/ダウンライト/インターネット無料(Wi-Fi対応)/防犯ガラス(合せガラス)/玄関鍵(①キー②ロック)/給湯箇所(浴室・台所・洗面所)/エコジョーズ/給湯器(追焚機能付)/太陽光発電/ZEH(ネット・ゼロ・エネルギー・ハウス)/建築物省エネ性能表示制度(BELS)/浴

物件名 イリス吉祥寺 201号室  
アクセス J R 中央線 吉祥寺駅 徒歩11分  
京王井の頭線 吉祥寺駅 徒歩11分  
所在地 東京都武蔵野市吉祥寺東町 1 丁目 2 3 - 5  
ランドマーク -

間取り 2LDK/洋室6.6 洋室5.6 LDK16.7(帖)  
専有面積/向き 66.16㎡/東  
築年月/構造 2022年2月中旬/重量鉄骨・2階-3階建  
入居/契約期間 2024年5月上旬/2年  
駐車場 なし

入居諸条件備考

シャーメゾンライフSUPPORT24(月額880円税込)にご加入いただきます。ご入居にかかる諸費用として、退室時ハウスクリーニング費用83,600円(税込)鍵交換費用12,100円(税込)が必要です。/火災保険へのご加入が条件となります。\*ご入居中は、借家人賠償責任保険・個人賠償責任保険が付帯された火災保険へのご加入が必要となります。積水ハウス不動産グループでは、万一の事故の際、グループが連携して迅速に対応できる「シャーメゾンライフGUARD」(\*)へのご加入を推奨しております。\*保険契約の取扱代理店は、積水ハウス不動産東京(株)および積水ハウス不動産パートナーズ(株)となります。/積水ハウス不動産パートナーズの保証人不要プラン『らくらくパートナー』にご加入が必要です。[新規契約時]事務手数料:33,000円(税込)、[毎月]保証料:月額賃料等の2%/諸費用及び、契約に要する費用は別途打合せ/更新料:新賃料の1ヶ月分

※消費税は10%として計算しています。※掲載されている図面・写真等は、作成方法や撮影方法・時期などにより実際とは異なる場合があります。※家具や車などは、配置のイメージであり、賃貸物件に付属していません(家具家電付き等の表示があるものを除く)。

ポイントがたまる  
住んでいるだけでポイントが貯まり、  
住替え時に家賃が最大3ヶ月分無料に!

らくらくパートナー  
気分も手間もお財布も、らくらく。  
保証人不要のらくらくパートナー

フジミハウジング株式会社 吉祥寺店  
TEL:0422-27-5346  
FAX: 0422-27-5347

東京都武蔵野市吉祥寺本町 1 丁目 9 - 2 須田ビル 2 F  
免許番号: 東京都免許(10)第48590号  
所属団体: (公財)日本賃貸住宅管理協会 / (公社)東京都宅地建物取引業協会 / 全国賃貸管理ビジネス協会 (ほか)

取引形態  
仲介