



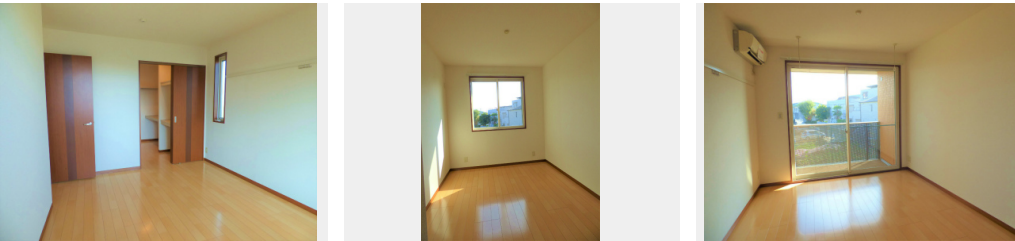
**2LDK**  
テラスハウス

家賃 **139,000 円**

共益費等 4,500 円

敷金 1 ヶ月

礼金 1.5 ヶ月



積水ハウスの賃貸住宅 シャーメゾン  
**Sha Maison**

**この物件の  
オススメ  
ポイント**

○メゾネットタイプの賃貸物件です。 ○敷地内駐車場あり  
(詳しくはお問い合わせ下さい) ○高い耐震性を備えた積水ハ  
ウス施工の賃貸住宅「シャーメゾン」です。 JR南武線・京  
王線分倍河原駅・・・

**この物件についている こだわり設備**

- しゃ熱断熱 複層ガラス
- TVモニター付き インターホン
- コンロ
- 3口コンロ
- 給湯設備
- 追い焚き給湯
- 洗濯洗面台
- 室内物干
- 温水洗浄便座
- エアコン
- フローリング付
- WIC・納戸

駐車場有り/高齢者対応可/駐輪場(屋根無し)/LGBTQフレンドリー/角部屋/フローリング  
/しゃ熱断熱複層ガラス/雨戸(シャッタータイプ)/モニター付ドアホン/給湯箇所(浴室・台所・洗  
面所)/給湯器(ガス)/給湯器(追焚機能付)/洗濯機置場(室内)/洗濯洗面化粧台/室内物干し  
/ガスコンロ/3口コンロ/グリル付きコンロ/トイレ(洗浄機能付便座)/バス・トイレ(セパレイ  
ト)/ウォークインクローゼット/下駄箱/エアコン/バルコニー

物件名	メゾン・アルエット 101号室	間取り	2LDK/洋室5.2 洋室6.6 LDK18.6(帖)
アクセス	京王線 分倍河原駅 徒歩7分 JR南武線 分倍河原駅 徒歩7分	専有面積 / 向き	74.6㎡ / 南
所在地	東京都府中市本町4丁目10-6	築年月 / 構造	2004年3月下旬 / 軽量鉄骨・1階-2階建
ランドマーク	-	入居 / 契約期間	2024年5月下旬 / 2年
		駐車場	有り / 月 11,000円 ~ 11,000円 (税込)

入居諸条件備考

シャーメゾンライフSUPPORT24(月額880円税込)にご加入いただけます。ご入居にかかる諸費用として、退室時ハウスクリーニング費用88,550円(税込)が必要です。/火災保険へのご加入が条件となります。積水ハウス不動産グループでは、万が一の事故の際、グループが連携して迅速に対応できる「シャーメゾンライフGUARD」(\*)へのご加入を推奨しております。\*保険契約の取扱代理店は、積水ハウス不動産東京(株)および積水ハウス不動産パートナーズ(株)となります。/積水ハウス不動産パートナーズの保証人不要プラン『らくらくパートナー』に加入が必要です。【新規契約時】事務手数料:33,000円(税込)、【毎月】保証料:月額賃料等の2%/諸費用及び、契約に要する費用は別途打合せ/駐車場の空・料金等につきましては別途お問合せ下さい。/更新料:新賃料の1ヶ月分

※消費税は10%として計算しています。※掲載されている図面・写真等は、作成方法や撮影方法・時期などにより実際とは異なる場合があります。※家具や車などは、配置のイメージであり、賃貸物件に付属していません(家具家電付き等の表示があるものを除く)。

**ポイントがたまる**  
住んでいるだけでポイントが貯まり、住替え時に家賃が最大3ヶ月分無料に!

**らくらくパートナー**  
気分も手間もお財布も、らくらく。保証人不要のらくらくパートナー

**株式会社大内商事 分倍支店**  
TEL:042-358-7707  
FAX: 042-358-7727

東京都府中市片町2丁目20-3  
免許番号: 東京都免許(13)第32703号  
所属団体: (公社)首都圏不動産公正取引協議会 / (公社)東京都宅地建物取引業協会

取引形態  
仲介