

Sha Maison

積水ハウス品質のお部屋を シャーメゾン ショップ Shop

京王線

東府中駅 徒歩18分

モバイルで見る



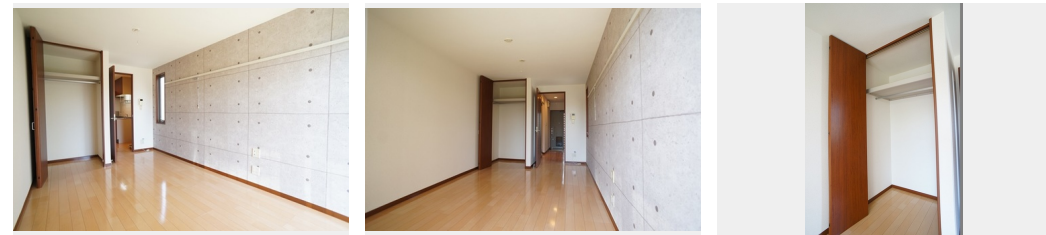
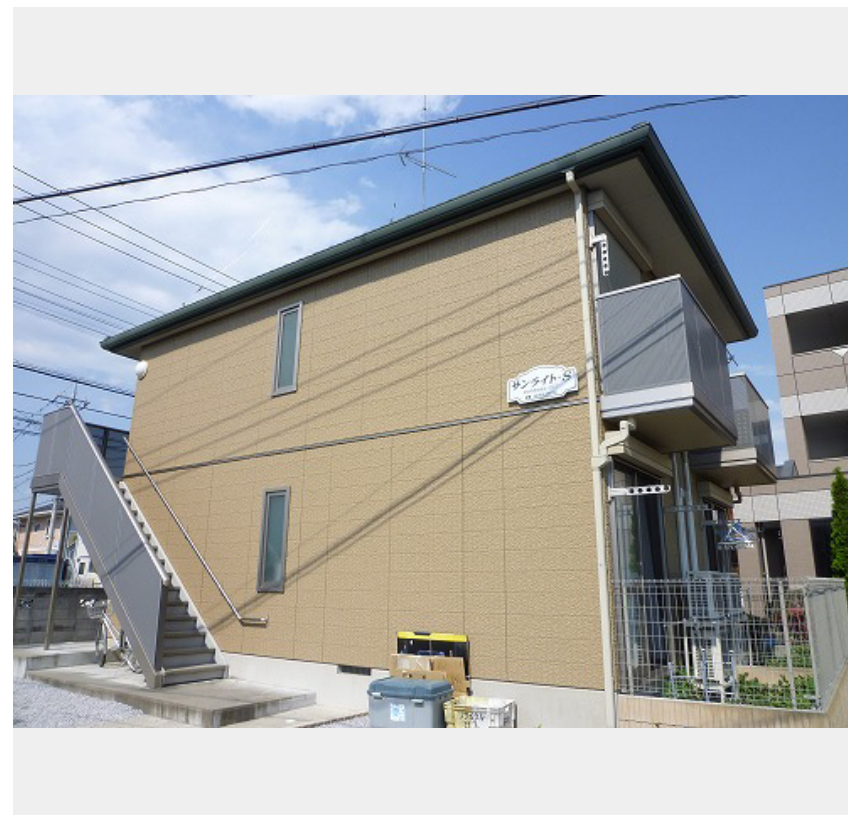
1K
アパート

家賃 **53,000 円**

共益費等 4,500 円

敷金 1 ヶ月

礼金 0.5 ヶ月



積水ハウスの賃貸住宅 シャーメゾン

Sha Maison

この物件の
オススメ
ポイント

★★★最寄り駅の多磨霊園駅は京王線にある駅です。新宿駅までアクセスできます。積水ハウスが設計・施工で、CMでもおなじみの賃貸住宅【シャーメゾン】です。毎月の家賃のお支払いで、当社オ・・・

この物件についている こだわり設備



ゴミ集積場（敷地内）／高齢者対応可／LGBTQフレンドリー／角部屋／フローリング／雨戸（シャッタータイプ）／モニター付ドアホン／玄関鍵（①キー②ロック）／給湯箇所（浴室・台所・洗面所）／給湯器（ガス）／シャワー／洗濯機置場（室内）／洗面化粧台／バス・トイレ（セパレート）／床下収納庫／下駄箱／エアコン／専用庭

物件名	サンライト・S 101号室
アクセス	京王線 東府中駅 徒歩18分 京王線 多磨霊園駅 徒歩16分
所在地	東京都府中市若松町3丁目31-7
ランドマーク	-

間取り	1K／洋室7.7 K2.7 (帖)
専有面積 / 向き	23.37㎡ / 南
築年月 / 構造	2006年10月中旬 / 軽量鉄骨・1階-2階建
入居 / 契約期間	即時 / 2年
駐車場	なし

入居諸条件備考

シャーメゾンライフSUPPORT24（月額880円税込）へ別途加入要。退室時ハウスクリーニング費用として44,000円（税込）ご負担頂きます。鍵交換費用として19,800円（税込）ご負担頂きます。火災保険へのご加入が条件となります。*ご入居中は、借家人賠償責任保険・個人賠償責任保険が付帯された火災保険へのご加入が必要となります。積水ハウス不動産グループでは、万一の事故の際、グループが連携して迅速に対応できる「シャーメゾンライフGUARD」(*)へのご加入を推奨しております。*保険契約の取扱代理店は、積水ハウス不動産東京(株)および積水ハウス不動産パートナーズ(株)となります。積水ハウス不動産パートナーズの保証人不要プラン『らくらくパートナー』に加入が必要です。【新規契約時】事務手数料：33,000円(税込)、【毎月】保証料：月額賃料等の2%/諸費用及び、契約に要する費用は別途打合せ/更新料：新賃料の1ヶ月分

※消費税は10%として計算しています。※掲載されている図面・写真等は、作成方法や撮影方法・時期などにより実際とは異なる場合があります。※家具や車などは、配置のイメージであり、賃貸物件に付属していません（家具家電付き等の表示があるものを除く）。

ポイントがたまる
住んでいるだけでポイントが貯まり、住替え時に家賃が最大3ヶ月分無料に!

らくらくパートナー
気分も手間もお財布も、らくらく。保証人不要のらくらくパートナー

株式会社東都 府中店
TEL:042-334-8611
FAX: 042-334-8431

東京都府中市宮町1丁目100ル・シーニュ1階 119
免許番号：国土交通大臣免許(10)第3496号
所属団体：(公財)日本賃貸住宅管理協会 / (一社)全国住宅産業協会 / (公社)首都圏不動産公正取引協議会

取引形態
仲介