

# Sha Maison

積水ハウス品質のお部屋を シャーメゾン ショップ Shop

京王線

調布駅 バス15分 徒歩3分

モバイルで見る



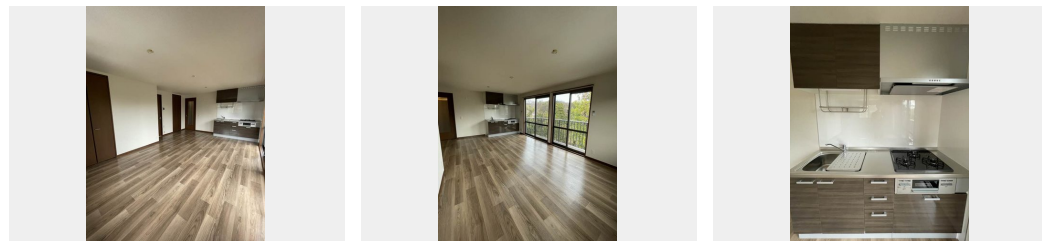
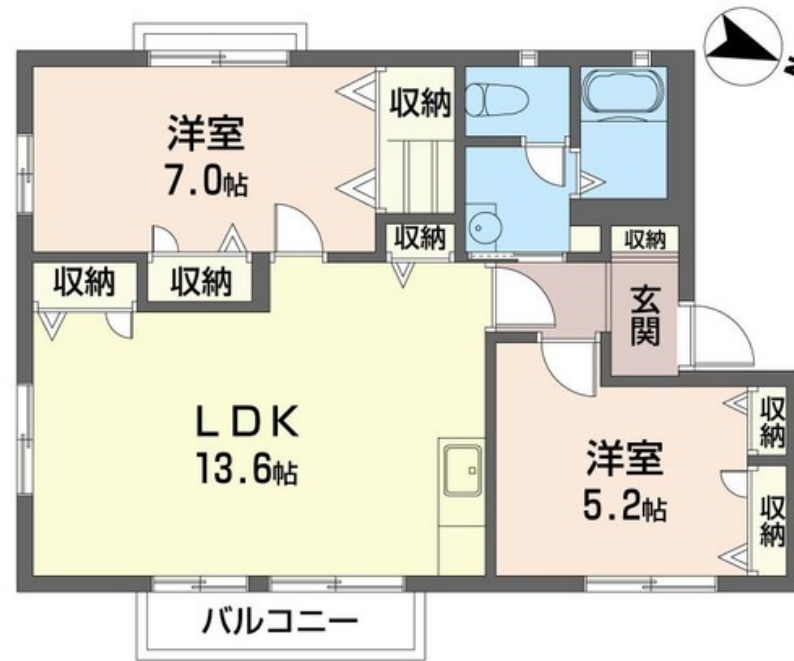
**2LDK**  
アパート

家賃 **108,000 円**

共益費等 4,000 円

敷金 1 ヶ月

礼金 0.5 ヶ月



積水ハウスの賃貸住宅 シャーメゾン

Sha Maison

**この物件の  
オススメ  
ポイント**

☆調布駅からバスで約15分、御塔坂上停徒歩3分、深大寺入口停徒歩4分☆敷地内駐車場有（空き状況や金額はお問い合わせください）☆3口ガスコンロシステムキッチン☆ウォシュレット☆独立洗・・・

**この物件についている こだわり設備**

- TVモニター付きインターホン
- コンロ
- 3口コンロ
- 給湯設備
- 洗髪洗面台
- 温水洗浄便座
- エアコン

駐車場有り/ゴミ集積場(敷地内)/駐輪場/CATV(都市型)/インターネット対応(CATV)/LGBTQフレンドリー/高齢者対応可/角部屋/モニター付ドアホン/給湯箇所(浴室・台所・洗面所)/給湯器/シャワー/洗濯機置場(室内)/洗髪洗面化粧台/ガスコンロ/3口コンロ/グリル付きコンロ/トイレ(洗浄機能付便座)/バス・トイレ(セパレート)/下駄箱/エアコン/バルコニー

物件名	サンプラネット 202号室	間取り	2LDK/洋室5.2 洋室7 LDK13.5 (帖)
アクセス	京王線 調布駅 バス15分、御塔坂上 バス停 徒歩3分	専有面積 / 向き	59.0㎡ / 東
所在地	東京都調布市深大寺元町3丁目32-9	築年月 / 構造	2000年9月上旬 / 軽量鉄骨・2階-2階建
ランドマーク	-	入居 / 契約期間	即時 / 2年
		駐車場	有り / 月 5,000円 ~ 10,000円 (税込)

入居諸条件備考

シャーメゾンライフSUPPORT24(月額880円税込)へ別途加入要。退室時ハウスクリーニング費用として73,700円(税込)ご負担頂きます。鍵交換費用として22,000円(税込)ご負担頂きます。/火災保険へのご加入が条件となります。\*ご入居中は、借家人賠償責任保険・個人賠償責任保険が付帯された火災保険へのご加入が必要となります。積水ハウス不動産グループでは、万一の事故の際、グループが連携して迅速に対応できる「シャーメゾンライフGUARD」(\*)へのご加入を推奨しております。\*保険契約の取扱代理店は、積水ハウス不動産東京(株)および積水ハウス不動産パートナーズ(株)となります。/積水ハウス不動産パートナーズの保証人不要プラン「らくらくパートナー」に加入が必要です。[新規契約時]事務手数料:33,000円(税込)、[毎月]保証料:月額賃料等の2%/諸費用及び、契約に要する費用は別途打合せ/駐車場の空・料金等につきましては別途お問合せ下さい。/更新料:新賃料の1ヶ月分

※消費税は10%として計算しています。※掲載されている図面・写真等は、作成方法や撮影方法・時期などにより実際とは異なる場合があります。※家具や車などは、配置のイメージであり、賃貸物件に付属していません(家具家電付き等の表示があるものを除く)。

**ポイントがたまる**  
住んでいるだけでポイントが貯まり、住替え時に家賃が最大3ヶ月分無料に!

**らくらくパートナー**  
気分も手間もお財布も、らくらく。保証人不要のらくらくパートナー

株式会社東都 調布店  
TEL:042-484-1511  
FAX: 042-481-1005

東京都調布市布田1丁目26-12ダイアパレス調布101  
免許番号: 国土交通大臣免許(10)第3496号  
所属団体: (公財)日本賃貸住宅管理協会 / (公社)全日本不動産協会 / (公社)首都圏不動産公正取引協議会

取引形態  
仲介