

Sha Maison

積水ハウス品質のお部屋を シャーメゾン ショップ Shop

京王線

調布駅 徒歩6分

モバイルで見る



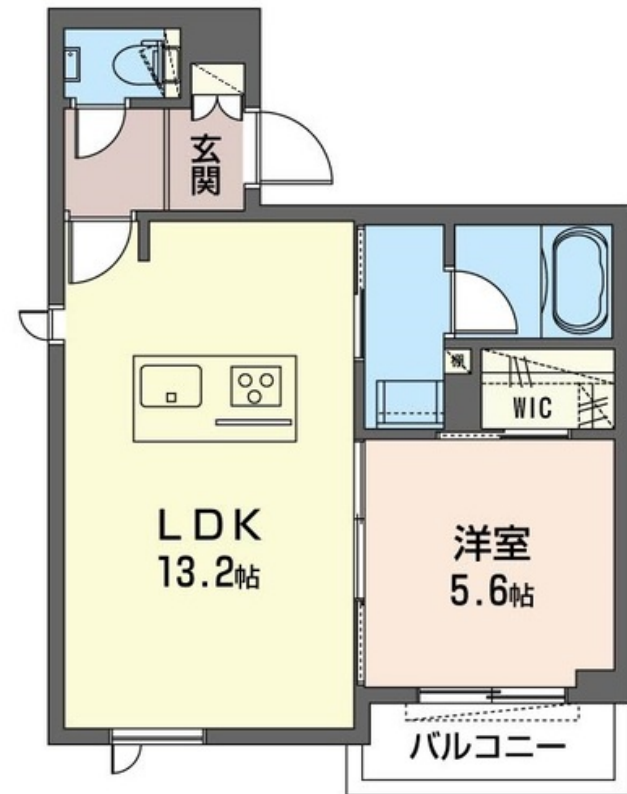
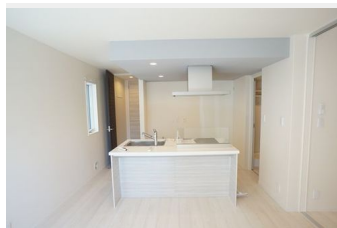
1LDK
マンション

家賃 144,000 円

共益費等 5,500 円

敷金 1ヶ月

礼金 2ヶ月



積水ハウスの賃貸住宅 シャーメゾン

Sha Maison

この物件の
オススメ
ポイント

★ペット飼育可・小型犬や愛猫とお住まいいただけます（敷金2ヶ月となります）★重厚感のある外観と敷地内の植栽が調和したアプローチの先には安心感のあるセキュリティ（オートロック）があ...

この物件についている こだわり設備

- 屋内共用廊下タイプ
- 高遮音床システム
- 宅配BOX
- インターネット無料(WiFi付)
- TVモニター付きインターホン
- オートロック
- 防犯ガラス
- ペット相談可
- 対面キッチン
- コンロ
- 3口コンロ
- IHクッキングヒーター

高遮音床システム「SHAIDD55」/ホテルライク/宅配BOX/ゴミ集積場(敷地内)/ペット相談可(犬・猫可)/駐輪場(屋根付き)/オートロック/4K対応/BS/LGBTQフレンドリー/高齢者対応可/角部屋/アクセントクロス/フローリング/防音サッシ/雨戸(電動シャッタータイプ)/モニター付ドアホン/全身ミラー/照明器具(LED)/インターネット無料(Wi-Fi対応)/防犯ガラス(合せガラス)/玄関鍵(①キー②ロック)/給湯箇所(浴室・台所・洗面所)/エコジョーズ/給湯器(追焚機能付)/浴室乾燥機(暖房乾燥)/シャワー/ユニットバス1318/洗濯

物件名 ブリエ 202号室
アクセス 京王線 調布駅 徒歩6分
所在地 東京都調布市布田4丁目29-31
ランドマーク -

間取り 1LDK/洋室5.6 LDK13.2 WIC0.9(帖)
専有面積/向き 43.61㎡/南
築年月/構造 2022年8月下旬/重量鉄骨・2階-3階建
入居/契約期間 2024年6月上旬/2年
駐車場 なし

入居諸条件備考

シャーメゾンライフSUPPORT24(月額880円税込)へ別途加入要。退室時ハウスクリーニング費用として58,850円(税込)ご負担頂きます。鍵交換費用として28,600円(税込)ご負担頂きます。/火災保険へのご加入が条件となります。*ご入居中は、借家人賠償責任保険・個人賠償責任保険が付帯された火災保険へのご加入が必要となります。積水ハウス不動産グループでは、万一の事故の際、グループが連携して迅速に対応できる「シャーメゾンライフGUARD」(*)へのご加入を推奨しております。*保険契約の取扱代理店は、積水ハウス不動産東京(株)および積水ハウス不動産パートナーズ(株)となります。/積水ハウス不動産パートナーズの保証人不要プラン「らくらくパートナー」へご加入が必要です。【新規契約時】事務手数料:33,000円(税込)、【毎月】保証料:月額賃料等の2%/諸費用及び、契約に要する費用は別途打合せ/更新料:新賃料の1ヶ月分

※消費税は10%として計算しています。※掲載されている図面・写真等は、作成方法や撮影方法・時期などにより実際とは異なる場合があります。※家具や車などは、配置のイメージであり、賃貸物件に付属していません(家具家電付き等の表示があるものを除く)。

ポイントがたまる
住んでいるだけでポイントが貯まり、
住替え時に家賃が最大3ヶ月分無料に!

らくらくパートナー
気分も手間もお財布も、らくらく。
保証人不要のらくらくパートナー

株式会社とみや不動産

TEL:042-483-0039
FAX: 042-483-0047

東京都調布市布田1丁目26-10
免許番号: 東京都免許(9)第54481号
所属団体: (公社)東京都宅地建物取引業協会 / (公社)首都圏不動産公正取引協議会

取引形態
仲介