

Sha Maison

積水ハウス品質のお部屋を シャーメゾン ショップ Shop

J R 横浜線

成瀬駅 徒歩7分

モバイルで見る



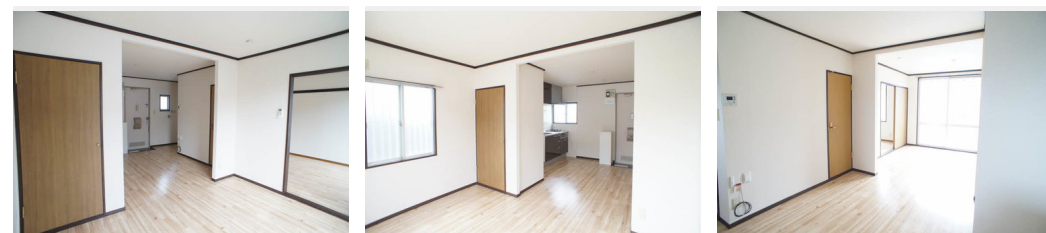
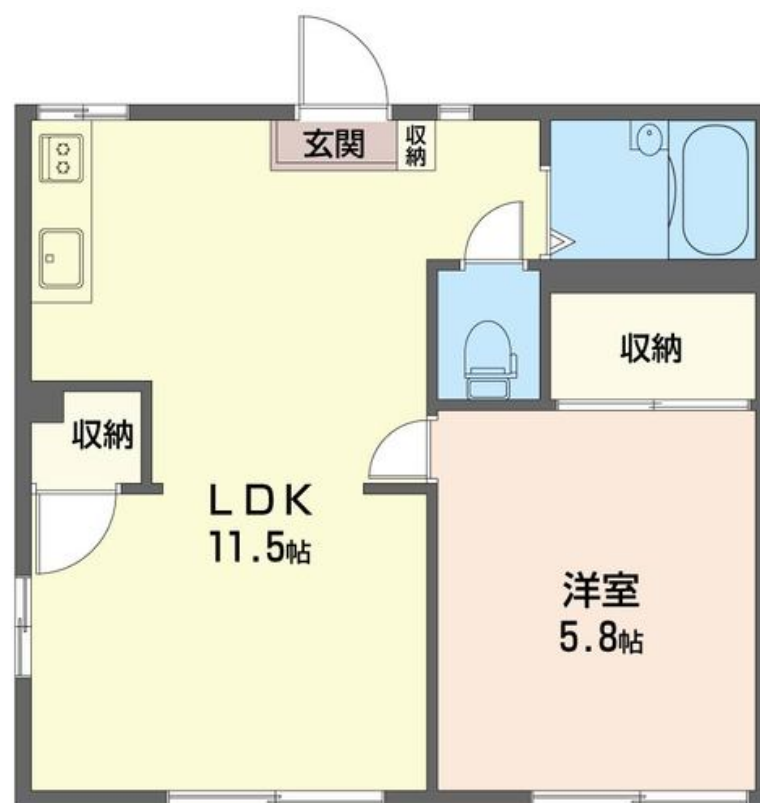
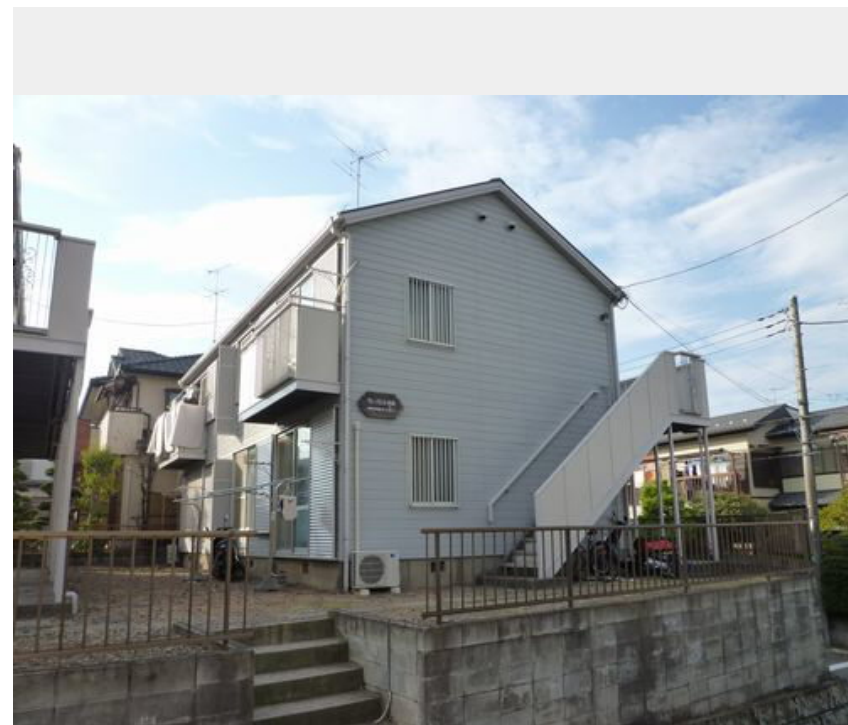
1LDK
アパート

家賃 60,000 円

共益費等 6,000 円

敷金 1ヶ月

礼金 1ヶ月



積水ハウスの賃貸住宅 シャーメゾン

Sha Maison

この物件の
オススメ
ポイント

インターネット無料・WiFi付きです！積水ハウス施工の賃貸住宅、軽量鉄骨造！エアコン付き、バストイレ別です。

この物件についている こだわり設備



インターネット
無料(WiFi付)



コンロ



給湯設備



温水洗浄便座



エアコン

インターネット無料 / LGBTQフレンドリー / 高齢者対応可 / インターネット無料 (Wi-Fi対応) / 給湯器 (ガス) / シャワー / 2口コンロ / トイレ (洗浄機能付便座) / バス・トイレ (セパレート) / エアコン / パルコニー

物件名 グレースヒル成瀬 A 202号室

アクセス J R 横浜線 成瀬駅 徒歩7分

所在地 東京都町田市成瀬が丘3丁目36-4

ランドマーク -

間取り 1LDK / 洋室5.8 LDK11.5 (帖)

専有面積 / 向き 36.0㎡ / 南

築年月 / 構造 1988年5月上旬 / 軽量鉄骨・2階-2階建

入居 / 契約期間 即時 / 2年

駐車場 なし

入居諸条件備考

シャーメゾンライフSUPPORT24 (月額880円税込) へ別途加入要。退室時ハウスクリーニング費用として52,470円 (税込) 負担頂きます。鍵交換費用として17,600円 (税込) 負担頂きます。火災保険へのご加入が必要となります。*ご入居中は、借家人賠償責任保険・個人賠償責任保険が付帯された火災保険へのご加入が必要となります。積水ハウス不動産グループでは、万一の事故の際、グループが連携して迅速に対応できる「シャーメゾンライフGUARD」(*) へのご加入を推奨しております。*保険契約の取扱代理店は、積水ハウス不動産東京 (株) および積水ハウス不動産パートナーズ (株) となります。積水ハウス不動産パートナーズの保証人不要プラン『らくらくパートナー』に加入が必要です。【新規契約時】事務手数料：33,000円 (税込)、【毎月】保証料：月額賃料等の2% / 諸費用及び、契約に要する費用は別途打合せ / 更新料：新賃料の1ヶ月分

※消費税は10%として計算しています。※掲載されている図面・写真等は、作成方法や撮影方法・時期などにより実際とは異なる場合があります。※家具や車などは、配置のイメージであり、賃貸物件に付属していません (家具家電付き等の表示があるものを除く)。

ポイントがたまる
住んでいるだけでポイントが貯まり、
住替え時に家賃が最大3ヶ月分無料に!

らくらくパートナー
気分も手間もお財布も、らくらく。
保証人不要のらくらくパートナー

株式会社イトーハウジング

TEL:042-724-9991
FAX: 042-724-9941

東京都町田市玉川学園7丁目5-1
免許番号：東京都免許(9)第51124号
所属団体：(公社) 東京都宅地建物取引業協会 / (公社) 首都圏不動産公正
取引協議会

取引形態
仲介