

Sha Maison

積水ハウス品質のお部屋を シャーメゾン ショップ Shop

小田急小田原線

玉川学園前駅 徒歩8分

モバイルで見る



1K
アパート

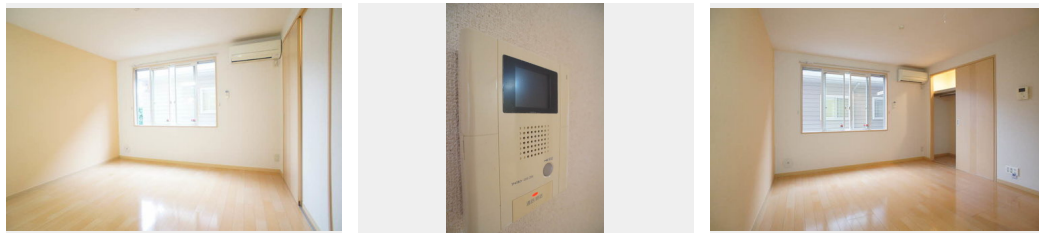
家賃 58,000 円

共益費等 6,000 円

敷金 1ヶ月

礼金 0ヶ月

礼金 0



積水ハウスの賃貸住宅 シャーメゾン

Sha Maison

この物件の
オススメ
ポイント

無料Wi-Fi導入物件です！共用玄関オートロック！防犯カメラ設置済み！エアコン1台付き！TVモニターホン！浴室暖房乾燥機！システムキッチン！ウォークインクローゼット！トイレ温水洗浄・・・

この物件についている こだわり設備

- インターネット 無料(WiFi付)
- TVモニター付き インターホン
- オートロック
- 防犯カメラ
- 給湯設備
- 浴室乾燥機
- エアコン
- WIC・納戸
- 大型収納

高齢者対応可/オートロック/防犯カメラ/CATV(都市型)/インターネット無料/LGBTQフレンドリー/スライディングスクリーン/モニター付ドアホン/全身ミラー/インターネット無料(Wi-Fi対応)/玄関鍵(①キー②ロック)/給湯箇所(浴室・台所・洗面所)/給湯器(ガス)/浴室乾燥機(暖房乾燥)/シャワー/洗濯機置場(室内)/洗面化粧台/トイレ(暖房機能付便座)/バス・トイレ(セパレート)/ウォークインクローゼット/大型玄関収納/エアコン

入居諸条件備考

シャーメゾンライフSUPPORT24(月額880円税込)にご加入いただきます。ご入居にかかる諸費用として、退室時ハウスクリーニング費用44,000円(税込)鍵交換費用24,200円(税込)が必要です。/火災保険へのご加入が条件となります。*ご入居中は、借家人賠償責任保険・個人賠償責任保険が付帯された火災保険へのご加入が必要となります。積水ハウス不動産グループでは、万一の事故の際、グループが連携して迅速に対応できる「シャーメゾンライフGUARD」(*)へのご加入を推奨しております。*保険契約の取扱代理店は、積水ハウス不動産東京(株)および積水ハウス不動産パートナーズ(株)となります。/積水ハウス不動産パートナーズの保証人不要プラン『らくらくパートナー』にご加入が必要です。【新規契約時】事務手数料：33,000円(税込)、【毎月】保証料：月額賃料等の2%/諸費用及び、契約に要する費用は別途打合せ/更新料：新賃料の1ヶ月分

物件名 シャ・メゾン・プルミエ 101号室
アクセス 小田急小田原線 玉川学園前駅 徒歩8分
J R横浜線 町田駅 徒歩26分
所在地 東京都町田市玉川学園1丁目24-20
ランドマーク -

間取り 1K/洋室7.5 K1.7(帖)
専有面積/向き 25.0㎡/東
築年月/構造 2007年3月下旬/軽量鉄骨・1階-2階建
入居/契約期間 2024年6月上旬/2年
駐車場 なし

※消費税は10%として計算しています。※掲載されている図面・写真等は、作成方法や撮影方法・時期などにより実際とは異なる場合があります。※家具や車などは、配置のイメージであり、賃貸物件に付属していません(家具家電付き等の表示があるものを除く)。

ポイントがたまる
住んでいるだけでポイントが貯まり、
住替え時に家賃が最大3ヶ月分無料に!

らくらくパートナー
気分も手間もお財布も、らくらく。
保証人不要のらくらくパートナー

株式会社東都 町田店
TEL:042-722-2511
FAX: 042-727-1492

東京都町田市原町田6丁目17-7
免許番号：国土交通大臣免許(10)第3496号
所属団体：(一社)全国住宅産業協会/ (公社)首都圏不動産公正取引協議

取引形態
仲介