

Sha Maison

積水ハウス品質のお部屋を シャーメゾン ショップ Shop

J R 中央線

武蔵小金井駅 バス7分 徒歩4分

モバイルで見る



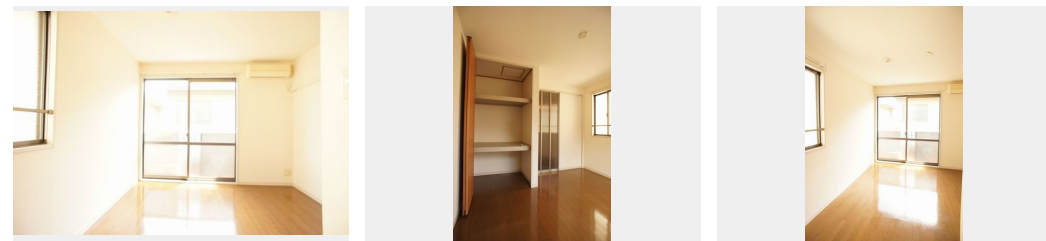
1K
アパート

家賃 51,000 円

共益費等 4,000 円

敷金 1 ヶ月

礼金 0.5 ヶ月



積水ハウスの賃貸住宅 シャーメゾン
Sha Maison

この物件の
オススメ
ポイント

- 全室南向きで日当たりも良好なお部屋 ■静かな住環境
- CATV導入物件 (J:COM) ・NTTマンションタイプ
利用可 ■コンパクトな間取りですがお風呂・WCはしっかり独立
- 屋根付駐輪場・・・

この物件についている こだわり設備

- インターネット 無料(WiFi付)
- 給湯設備
- 温水洗浄便座
- エアコン
- フローリング付

高齢者対応可/駐輪場/CATV (都市型) /LGBTQフレンドリー/フローリング/インターネット無料 (WiFi対応) /給湯器/シャワー/洗濯機置場 (室内) /洗面化粧台/トイレ (洗浄機能付便座) /バス・トイレ (セパレート) /エアコン

物件名	グリーンガーデンB 201号室	間取り	1K/洋室5.5 K4 (帖)
アクセス	J R 中央線 武蔵小金井駅 バス7分、日立国際電気 バス停 徒歩4分	専有面積 / 向き	21.0㎡ / 南
所在地	東京都小平市御幸町 5 9 - 1 7	築年月 / 構造	2000年3月下旬 / 軽量鉄骨・2階-2階建
ランドマーク	-	入居 / 契約期間	2024年5月下旬 / 2年
		駐車場	なし

入居諸条件備考

シャーメゾンライフSUPPORT24 (月額880円税込) にご加入いただけます。ご入居にかかる諸費用として、退室時ハウスクリーニング費用44,000円 (税込) 鍵交換費用19,800円 (税込) が必要です。/火災保険へのご加入が必要となります。*ご入居中は、借家人賠償責任保険・個人賠償責任保険が付帯された火災保険へのご加入が必要となります。積水ハウス不動産グループでは、万一の事故の際、グループが連携して迅速に対応できる「シャーメゾンライフGUARD」(*) へのご加入を推奨しております。*保険契約の取扱代理店は、積水ハウス不動産東京 (株) および積水ハウス不動産パートナーズ (株) となります。/積水ハウス不動産パートナーズの保証人不要プラン『らくらくパートナー』にご加入が必要です。【新規契約時】事務手数料: 33,000円 (税込)、【毎月】保証料: 月額賃料等の2% / 諸費用及び、契約に要する費用は別途打合せ / 更新料: 新賃料の1ヶ月分

※消費税は10%として計算しています。※掲載されている図面・写真等は、作成方法や撮影方法・時期などにより実際とは異なる場合があります。※家具や車などは、配置のイメージであり、賃貸物件に付属していません (家具家電付き等の表示があるものを除く)。

ポイントがたまる
住んでいるだけでポイントが貯まり、住替え時に家賃が最大3ヶ月分無料に!

らくらくパートナー
気分も手間もお財布も、らくらく。保証人不要のらくらくパートナー

有限会社真商事
TEL:042-576-0600
FAX: 042-576-0601

東京都国立市東1丁目6-25丸信ビル 2階
免許番号: 東京都免許(12)36702号
所属団体: (公社) 東京都宅地建物取引業協会 / (公社) 首都圏不動産公正取引協議会

取引形態
仲介