

# Sha Maison

積水ハウス品質のお部屋を シャーメゾン ショップ Shop

西武国分寺線

小川駅 徒歩3分

モバイルで見る



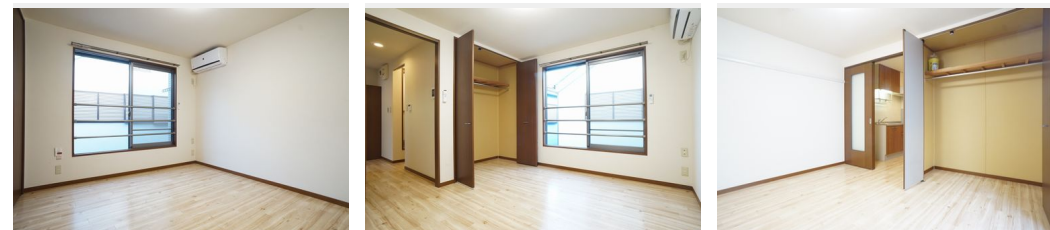
1K  
アパート

家賃 56,000 円

共益費等 5,000 円

敷金 1ヶ月

礼金 1ヶ月



積水ハウスの賃貸住宅 シャーメゾン

Sha Maison

この物件の  
オススメ  
ポイント

★ギガプライズ社インターネット無料w i - f i 設備導入しました(2023年8月)!手続き不要ですすぐにご利用いただけます ★バス・トイレ別 ★室内洗濯機置き場★エアコン1台あり ★録画・・・

この物件についている こだわり設備



インターネット  
無料(WiFi付)



TVモニター付き  
インターホン



給湯設備



浴室乾燥機



エアコン

ゴミ集積場(敷地内) / 物置・外部収納 / 高齢者対応可 / 駐輪場(屋根付き) / BS / LGBTQフレンドリー / 雨戸(シャッタータイプ) / モニタ付ドアホン / 照明器具(LED) / インターネット無料(Wi-Fi対応) / 給湯箇所(浴室・台所) / 給湯器(ガス) / 浴室乾燥機(暖房乾燥) / シャワー / 洗濯機置き場(室内) / バス・トイレ(セパレート) / エアコン

物件名 モンセラ 202号室  
アクセス 西武国分寺線 小川駅 徒歩3分  
西武多摩湖線 八坂駅 徒歩11分  
所在地 東京都小平市小川東町1丁目27-9  
ランドマーク -

間取り 1K/洋室6.5 K3.2(帖)  
専有面積 / 向き 23.1㎡/東  
築年月 / 構造 2000年2月上旬/軽量鉄骨・2階-2階建  
入居 / 契約期間 2024年6月上旬/2年  
駐車場 なし

入居諸条件備考

シャーメゾンライフSUPPORT24(月額880円税込)にご加入いただけます。ご入居にかかる諸費用として、退室時ハウスクリーニング費用44,000円(税込)鍵交換費用19,800円(税込)が必要です。/火災保険へのご加入が必要となります。\*ご入居中は、借家人賠償責任保険・個人賠償責任保険が付帯された火災保険へのご加入が必要となります。積水ハウス不動産グループでは、万一の事故の際、グループが連携して迅速に対応できる「シャーメゾンライフGUARD」(\*)へのご加入を推奨しております。\*保険契約の取扱代理店は、積水ハウス不動産東京(株)および積水ハウス不動産パートナーズ(株)となります。/積水ハウス不動産パートナーズの保証人不要プラン『らくらくパートナー』にご加入が必要です。[新規契約時]事務手数料:33,000円(税込)、[毎月]保証料:月額賃料等の2%/諸費用及び、契約に要する費用は別途打合せ/更新料:新賃料の1ヶ月分

※消費税は10%として計算しています。※掲載されている図面・写真等は、作成方法や撮影方法・時期などにより実際とは異なる場合があります。※家具や車などは、配置のイメージであり、賃貸物件に付属していません(家具家電付き等の表示があるものを除く)。

ポイントがたまる  
住んでいるだけでポイントが貯まり、  
住替え時に家賃が最大3ヶ月分無料に!

らくらくパートナー  
気分も手間もお財布も、らくらく。  
保証人不要のらくらくパートナー

株式会社エスレートエコー 東小金井店

TEL:042-385-5565  
FAX: 042-385-5577

東京都小金井市東町4丁目46-6  
免許番号: 東京都免許(7)第72008号  
所属団体: (公社)東京都宅地建物取引業協会 / (公社)首都圏不動産公正取引協議会

取引形態  
仲介