

Sha Maison

積水ハウス品質のお部屋を シャーメゾン ショップ Shop

J R 中央線

国分寺駅 徒歩19分

モバイルで見る



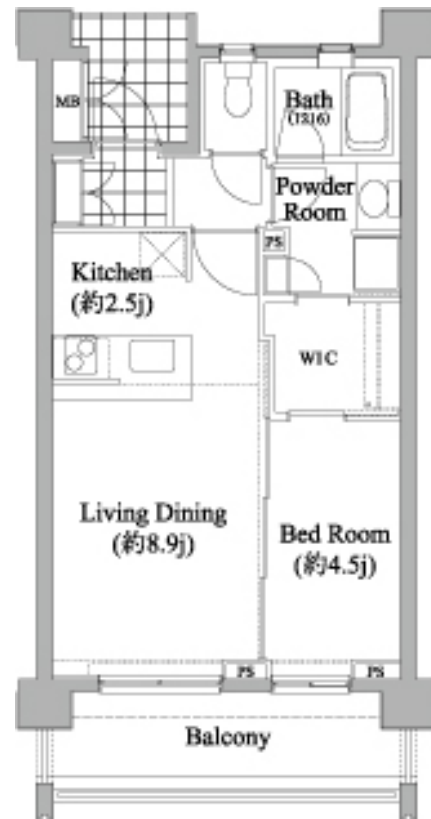
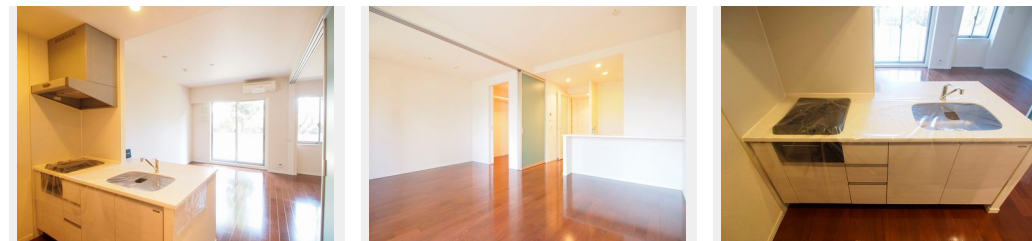
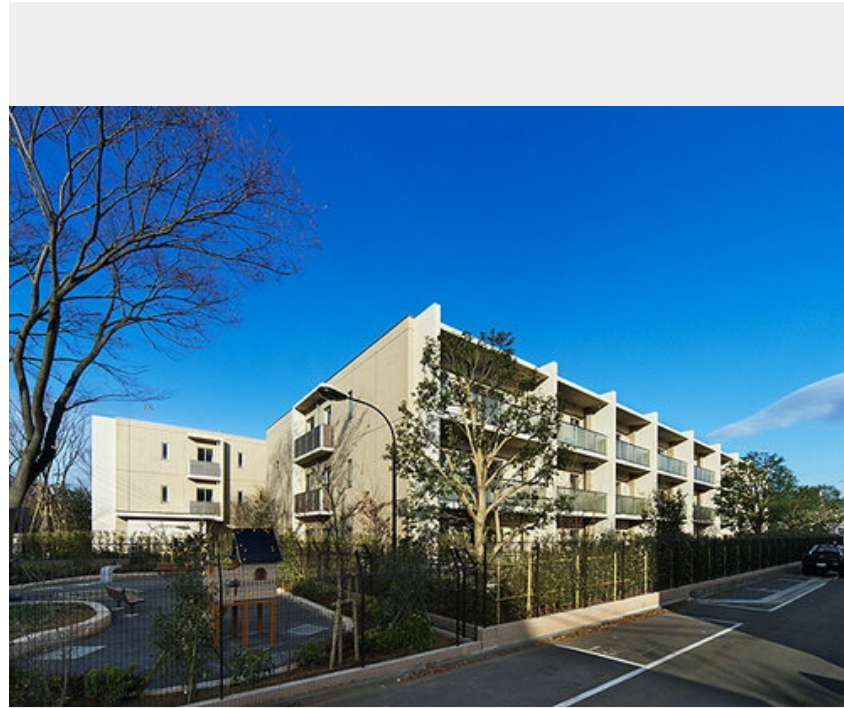
1LDK マンション

家賃 122,000 円

共益費等 7,000 円

敷金 1 ヶ月

礼金 1 ヶ月



この物件の
オススメ
ポイント

武蔵野の杜に多彩な10タイプ77邸、中庭にはクヌギの大樹が育つ緑豊かな環境でペットと暮らせるマンション。お部屋を広く使えるゆとりのウォークインクローゼット付き。

この物件についている こだわり設備

- TVモニター付きインターホン
- オートロック
- 防犯カメラ
- エレベーター
- ペット相談可
- 給湯設備
- 追い焚き給湯
- 浴室乾燥機
- 洗髪洗面台
- 温水洗浄便座
- エアコン
- フローリング付

駐車場有り/エレベーター/ゴミ集積場(敷地内)/ペット相談可(犬・猫可)/オートロック/防犯カメラ/CATV(都市型)/フローリング/モニター付ドアホン/給湯箇所(浴室・台所・洗面所)/給湯器/給湯器(追焚機能付)/浴室乾燥機(暖房乾燥)/シャワー/洗濯機置場(室内)/洗髪洗面化粧台/トイレ(洗浄機能付便座)/バス・トイレ(セパレート)/エアコン/バルコニー

物件名 プライムメゾン武蔵野の杜 113号室

アクセス J R 中央線 国分寺駅 徒歩19分
西武国分寺線 恋ヶ窪駅 徒歩18分

所在地 東京都小平市上水本町 5 丁目 1 5 - 3

ランドマーク -

間取り 1LDK/洋室4.5 LDK8.8(帖)

専有面積 / 向き 40.31㎡ / 東

築年月 / 構造 2008年1月下旬 / 鉄筋コンクリート・1階-3階建

入居 / 契約期間 2024年5月下旬 / 2年

駐車場 有り / 月 15,400円 ~ 18,700円 (税込)

入居諸条件備考

シャーメゾンライフSUPPORT24(月額880円税込)にご加入いただきます。ご入居にかかる諸費用として、退室時ハウスクリーニング費用48,400円(税込)鍵交換費用22,000円(税込)が必要です。/火災保険へのご加入が必要となります。*ご入居中は、借家人賠償責任保険・個人賠償責任保険が付帯された火災保険へのご加入が必要となります。積水ハウス不動産グループでは、万一の事故の際、グループが連携して迅速に対応できる「シャーメゾンライフGUARD」(*)へのご加入を推奨しております。*保険契約の取扱代理店は、積水ハウス不動産東京(株)および積水ハウス不動産パートナーズ(株)となります。/積水ハウス不動産パートナーズの保証人不要プラン「らくらくパートナー」にご加入が必要です。[新規契約時]事務手数料:33,000円(税込)、[毎月]保証料:月額賃料等の2%/諸費用及び、契約に要する費用は別途打合せ/駐車場の空・料金等につきましては別途お問合せ下さい。/更新料:新賃料の1ヶ月分

※消費税は10%として計算しています。※掲載されている図面・写真等は、作成方法や撮影方法・時期などにより実際とは異なる場合があります。※家具や車などは、配置のイメージであり、賃貸物件に付属していません(家具家電付き等の表示があるものを除く)。

ポイントがたまる
住んでいるだけでポイントが貯まり、
住替え時に家賃が最大3ヶ月分無料に!

らくらくパートナー
気分も手間もお財布も、らくらく。
保証人不要のらくらくパートナー

誠和計画株式会社 アクロス立川

TEL:042-526-1040
FAX: 042-526-2570

東京都立川市高松町 3 丁目 1 4 - 1 7
免許番号: 東京都免許(11)第41013号
所属団体: (公社) 東京都宅地建物取引業協会 / (公社) 首都圏不動産公正取引協議会

取引形態
仲介