

Sha Maison

積水ハウス品質のお部屋を シャーメゾン ショップ Shop

多摩モノレール

甲州街道駅 徒歩7分

1LDK
アパート

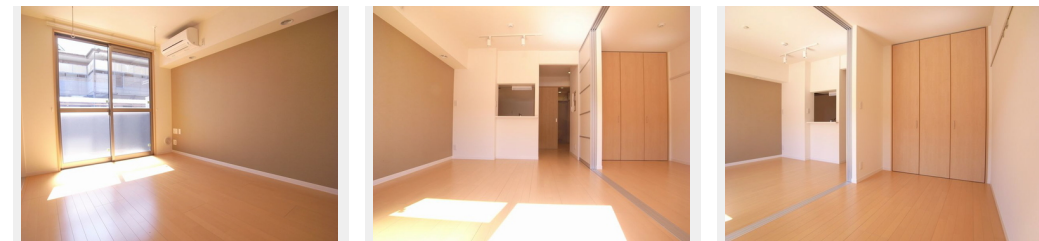
家賃 **79,000 円**

共益費等 4,000 円

敷金 1 ヶ月

礼金 1 ヶ月

モバイルで見る



積水ハウスの賃貸住宅 シャーメゾン

Sha Maison

この物件の
オススメ
ポイント

多摩都市モノレール・甲州街道駅から徒歩7分
(560m) ☆全世帯オール電化仕様☆エコキュート(追焚式)
・IHクッキングヒーター・浴室乾燥機付き！！

この物件についている **こだわり設備**

- TVモニター付きインターホン
- オートロック
- 防犯ガラス
- コンロ
- IHクッキングヒーター
- オール電化
- 給湯設備
- エコキュート
- 追い焚き給湯
- 浴室乾燥機
- 洗髪洗面台
- 温水洗浄便座

ゴミ集積場(敷地内) / 駐輪場(屋根付き) / オートロック / CATV(都市型) / LGBTQフレンドリー / 高齢者対応可 / フローリング / モニタ付ドアホン / 防犯ガラス(合せガラス) / 給湯箇所(浴室・台所・洗面所) / エコキュート / 給湯器(追焚機能付) / オール電化 / 浴室乾燥機(暖房乾燥) / シャワー / 洗濯機置場(室内) / 洗髪洗面化粧台 / IHクッキングヒーター / トイレ(洗浄機能付便座) / バス・トイレ(セパレート) / エアコン / バルコニー

物件名	シャンボール 102号室	間取り	1LDK/洋室4.4 LDK10.4(帖)
アクセス	多摩モノレール 甲州街道駅 徒歩7分 JR中央本線 日野駅 徒歩18分	専有面積 / 向き	38.0㎡ / 南
所在地	東京都日野市大字日野 1 2 3 4 - 3	築年月 / 構造	2011年9月下旬 / 軽量鉄骨・1階-2階建
ランドマーク	-	入居 / 契約期間	即時 / 2年
		駐車場	なし

入居諸条件備考

シャーメゾンライフSUPPORT24(月額880円税込)へ別途加入要。退室時ハウスクリーニング費用として53,900円(税込)ご負担頂きます。鍵交換費用として11,000円(税込)ご負担頂きます。/火災保険へのご加入が条件となります。*ご入居中は、借家人賠償責任保険・個人賠償責任保険が付帯された火災保険へのご加入が必要となります。積水ハウス不動産グループでは、万一の事故の際、グループが連携して迅速に対応できる「シャーメゾンライフGUARD」(*)へのご加入を推奨しております。*保険契約の取扱代理店は、積水ハウス不動産東京(株)および積水ハウス不動産パートナーズ(株)となります。/積水ハウス不動産パートナーズの保証人不要プラン『らくらくパートナー』にご加入が必要です。[新規契約時]事務手数料:33,000円(税込)、[毎月]保証料:月額賃料等の2%/諸費用及び、契約に要する費用は別途打合せ/更新料:新賃料の1ヶ月分

※消費税は10%として計算しています。※掲載されている図面・写真等は、作成方法や撮影方法・時期などにより実際とは異なる場合があります。※家具や車などは、配置のイメージであり、賃貸物件に付属していません(家具家電付き等の表示があるものを除く)。

ポイントがたまる
住んでいるだけでポイントが貯まり、住替え時に家賃が最大3ヶ月分無料に!

らくらくパートナー
気分も手間もお財布も、らくらく。保証人不要のらくらくパートナー

誠和計画株式会社
TEL:042-643-6181
FAX: 042-643-2831

アクロス八王子
東京都八王子市旭町12-4日本生命八王子ビル6F
免許番号: 東京都免許(11)第41013号
所属団体: (公社)東京都宅地建物取引業協会 / (公社)首都圏不動産公正取引協議会

取引形態
仲介