

# Sha Maison

積水ハウス品質のお部屋を シャーメゾン ショップ Shop

西武新宿線

久米川駅 徒歩20分

モバイルで見る



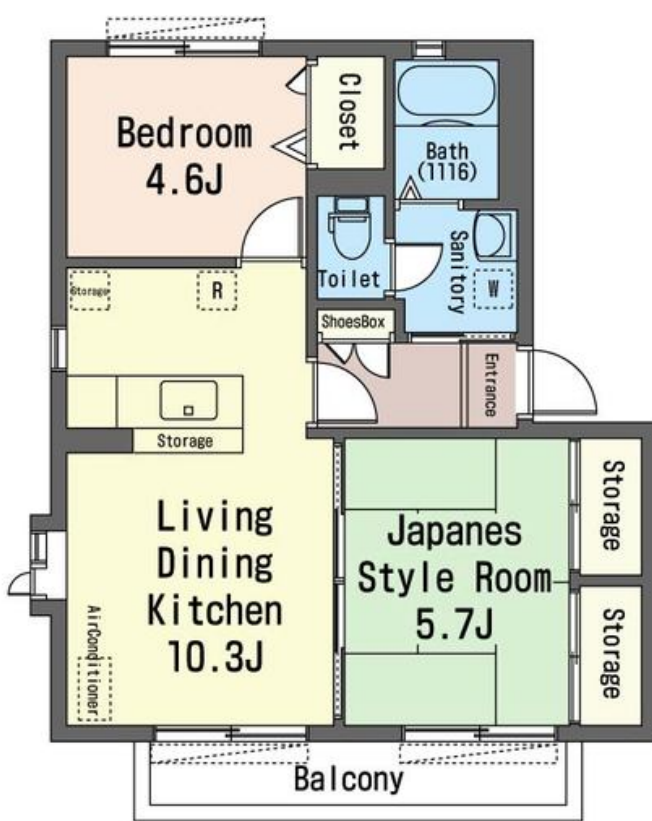
2LDK  
アパート

家賃 90,000 円

共益費等 4,000 円

敷金 1ヶ月

礼金 1ヶ月



積水ハウスの賃貸住宅 シャーメゾン

Sha Maison

この物件の  
オススメ  
ポイント

2F角部屋/追焚給湯/カウンターキッチン/独立洗面台/シャンプードレッサー/暖房便座/トランクルーム/エアコン

この物件についている こだわり設備



インターネット  
無料(WiFi付)



TVモニター付き  
インターホン



給湯設備



エアコン

駐車場有り/高齢者対応可/駐輪場/CATV(都市型)/LGBTQフレンドリー/モニター付ドアホン/インターネット無料(Wi-Fi対応)/給湯器(ガス)/シャワー/洗濯機置場(室内)/洗面化粧台/バス・トイレ(セパレート)/エアコン/バルコニー

物件名 グランシード恩多町B 201号室

アクセス 西武新宿線 久米川駅 徒歩20分

所在地 東京都東村山市恩多町1丁目41-9

ランドマーク -

間取り 2LDK/洋室4.6 和室5.8 LDK10.3(帖)

専有面積/向き 50.0㎡/南

築年月/構造 1998年10月下旬/軽量鉄骨・2階-2階建

入居/契約期間 2024年7月上旬/2年

駐車場 有り/月7,000円~8,000円(税込)

入居諸条件備考

シャーメゾンライフSUPPORT24(月額880円税込)にご加入いただきます。ご入居にかかる諸費用として、退室時ハウスクリーニング費用63,800円(税込)鍵交換費用19,800円(税込)が必要です。/火災保険へのご加入が必要となります。\*ご入居中は、借家人賠償責任保険・個人賠償責任保険が付帯された火災保険へのご加入が必要となります。積水ハウス不動産グループでは、万一の事故の際、グループが連携して迅速に対応できる「シャーメゾンライフGUARD」(\*)へのご加入を推奨しております。\*保険契約の取扱代理店は、積水ハウス不動産東京(株)および積水ハウス不動産パートナーズ(株)となります。/積水ハウス不動産パートナーズの保証人不要プラン『らくらくパートナー』にご加入が必要です。[新規契約時]事務手数料:33,000円(税込)、[毎月]保証料:月額賃料等の2%/諸費用及び、契約に要する費用は別途打合せ/駐車場の空・料金等につきましては別途お問合せ下さい。/更新料:新賃料の1ヶ月分

※消費税は10%として計算しています。※掲載されている図面・写真等は、作成方法や撮影方法・時期などにより実際とは異なる場合があります。※家具や車などは、配置のイメージであり、賃貸物件に付属していません(家具家電付き等の表示があるものを除く)。

ポイントがたまる  
住んでいるだけでポイントが貯まり、  
住替え時に家賃が最大3ヶ月分無料に!

らくらくパートナー  
気分も手間もお財布も、らくらく。  
保証人不要のらくらくパートナー

株式会社エスレートエコー 田無本店

TEL:042-469-5039  
FAX: 042-469-5095

東京都西東京市南町4丁目5-9

免許番号: 東京都免許(7)第72008号

所属団体: (公社)東京都宅地建物取引業協会 / (公社)首都圏不動産公正

取引協議会

取引形態  
仲介