

# Sha Maison

積水ハウス品質のお部屋を シャーメゾン ショップ Shop

小田急小田原線

和泉多摩川駅 徒歩6分

モバイルで見る



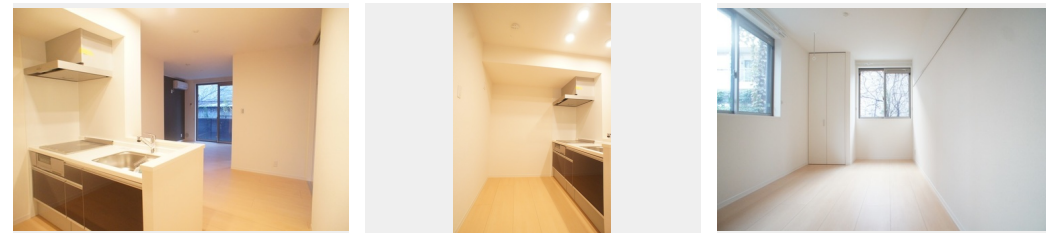
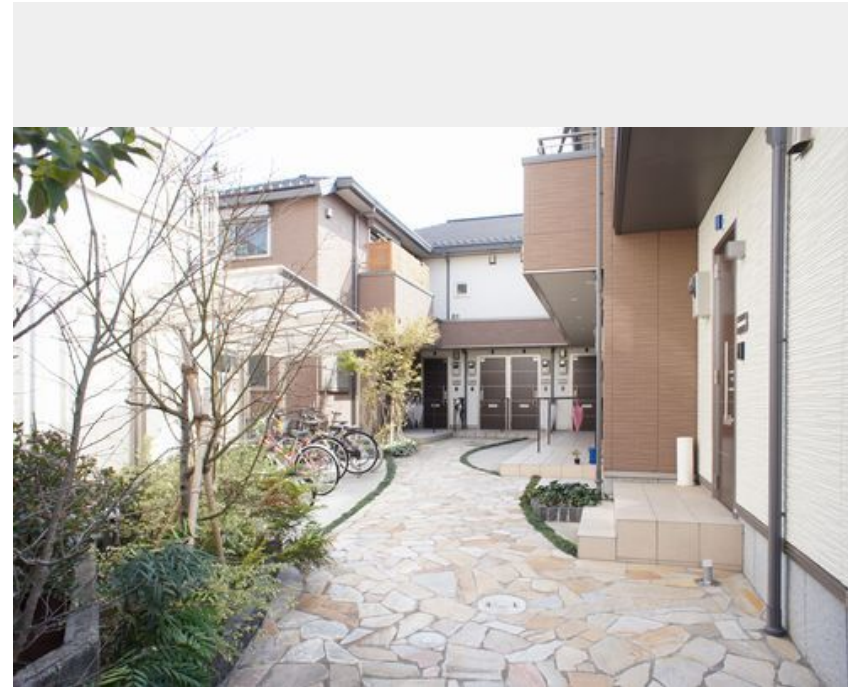
## 2LDK アパート

### 家賃 120,000 円

共益費等 6,000 円

敷金 1 ヶ月

礼金 1.5 ヶ月



積水ハウスの賃貸住宅 シャーメゾン

## Sha Maison

この物件の  
オススメ  
ポイント

軽量鉄骨造、1LDK・2LDKの計9世帯♪都市ガス仕様  
♪上下階の音を軽減した高遮音床材システム【  
SHAI DD55】搭載。◆積水ハウス施工の「シャーメゾン」  
♪◆高い耐震性を備えた鉄骨構・・・

### この物件についている こだわり設備

- シャーメゾン ガーデنز
- 高遮音床 システム
- しゃ熱断熱 複層ガラス
- インターネット 無料(WiFi付)
- TVモニター付き インターホン
- 防犯ガラス
- 警備システム
- 対面 キッチン
- コンロ
- IHクッキング ヒーター
- 給湯設備
- 浴室乾燥機

高遮音床システム「SHAI DD55」/ゴミ集積場(敷地内)/シャーメゾンガーデنز /LGBTQフレンドリー/しゃ熱断熱複層ガラス/雨戸(シャッタータイプ)/モニター付ドアホン /インターネット無料(Wi-Fi対応)/防犯ガラス(合せガラス)/ホームセキュリティ(エルコ ネット)/給湯箇所(浴室・台所・洗面所)/給湯器(ガス)/浴室乾燥機(暖房乾燥)/ユニットバス1318/洗髪洗面化粧台/対面キッチン/IHクッキングヒーター/トイレ(洗浄機能付便座 )/バス・トイレ(セパレート)/エアコン/バルコニー

物件名	legato 105号室	間取り	2LDK/洋室5.3 洋室6.1 LDK12.7(帖)
アクセス	小田急小田原線 和泉多摩川駅 徒歩6分	専有面積 / 向き	50.5㎡/南西
所在地	東京都狛江市猪方4丁目2-7	築年月 / 構造	2014年11月中旬/軽量鉄骨・1階-2階建
ランドマーク	-	入居 / 契約期間	2024年5月下旬/2年
		駐車場	なし

入居諸条件備考

シャーメゾンライフSUPPORT24(月額880円税込)にご加入いただけます。ご入居にかかる諸費用として、退室時ハウスクリーニング費用68,750円(税込)鍵交換費用11,000円(税込)が必要です。/火災保険へのご加入が条件となります。\*ご入居中は、借家人賠償責任保険・個人賠償責任保険が付帯された火災保険へのご加入が必要となります。積水ハウス不動産グループでは、万一の事故の際、グループが連携して迅速に対応できる「シャーメゾンライフGUARD」(\*)へのご加入を推奨しております。\*保険契約の取扱代理店は、積水ハウス不動産東京(株)および積水ハウス不動産パートナーズ(株)となります。/積水ハウス不動産パートナーズの保証人不要プラン「らくらくパートナー」にご加入が必要です。【新規契約時】事務手数料:33,000円(税込)、【毎月】保証料:月額賃料等の2%/諸費用及び、契約に要する費用は別途打合せ/更新料:新賃料の1ヶ月分

※消費税は10%として計算しています。※掲載されている図面・写真等は、作成方法や撮影方法・時期などにより実際とは異なる場合があります。※家具や車などは、配置のイメージであり、賃貸物件に付属していません(家具家電付き等の表示があるものを除く)。

**ポイントがたまる**  
住んでいるだけでポイントが貯まり、住替え時に家賃が最大3ヶ月分無料に!

**らくらくパートナー**  
気分も手間もお財布も、らくらく。保証人不要のらくらくパートナー

株式会社東都 狛江店  
TEL:03-3488-4911  
FAX: 03-3488-4913

東京都狛江市東和泉1丁目16-3  
免許番号: 国土交通大臣免許(10)第3496号  
所属団体: (公財)日本賃貸住宅管理協会 / (一社)全国住宅産業協会 / (公社)首都圏不動産公正取引協議会

取引形態  
仲介