



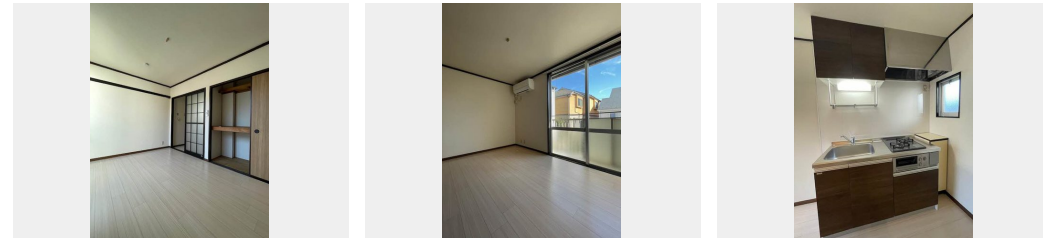
1K
アパート

家賃 **51,000 円**

共益費等 4,500 円

敷金 1 ヶ月

礼金 0.5 ヶ月



積水ハウスの賃貸住宅 シャーメゾン
Sha Maison

この物件の
**オススメ
ポイント**

2024. 1システムキッチン新品・ユニットバス新品♪設備故障やトラブル時に安心の24時間電話受付♪『エアコン』設置♪初めての一人暮らしにオススメです♪都市ガス♪室内洗濯機置き場があ・・・

この物件についている **こだわり設備**

- コンロ
- 給湯設備
- エアコン

CATV (都市型) / LGBTQフレンドリー / 高齢者対応可 / 角部屋 / 給湯箇所 (浴室・台所) / 給湯器 / シャワー / 洗濯機置場 (室内) / ガスコンロ / 2口コンロ / バス・トイレ (セパレート) / エアコン / バルコニー

| | | | |
|--------|---------------------------------------|-----------|-------------------------|
| 物件名 | コーポ穴沢 A 201号室 | 間取り | 1K / 洋室5.4 K4.3 (帖) |
| アクセス | 西武新宿線 東伏見駅 徒歩12分 西武新宿線 西武柳沢駅 徒歩12分 | 専有面積 / 向き | 21.0㎡ / 南 |
| 所在地 | 東京都西東京市東伏見 5丁目3-17 | 築年月 / 構造 | 1985年1月下旬 / 軽量鉄骨・2階-2階建 |
| ランドマーク | - | 入居 / 契約期間 | 即時 / 2年 |
| | | 駐車場 | なし |

入居諸条件備考

シャーメゾンライフSUPPORT24 (月額880円税込) へ別途加入要。退室時ハウスクリーニング費用として44,000円 (税込) 負担頂きます。鍵交換費用として16,500円 (税込) 負担頂きます。火災保険へのご加入が必要となります。*ご入居中は、借家人賠償責任保険・個人賠償責任保険が付帯された火災保険へのご加入が必要となります。積水ハウス不動産グループでは、万一の事故の際、グループが連携して迅速に対応できる「シャーメゾンライフGUARD」(*)へのご加入を推奨しております。*保険契約の取扱代理店は、積水ハウス不動産東京 (株) および積水ハウス不動産パートナーズ (株) となります。積水ハウス不動産パートナーズの保証人不要プラン『らくらくパートナー』に加入が必要です。【新規契約時】事務手数料: 33,000円 (税込)、[毎月] 保証料: 月額賃料等の2% / 諸費用及び、契約に要する費用は別途打合せ / スーパーマーケット「コープむらい」まで徒歩11分 (850m) / 更新料: 新賃料の1ヶ月分

※消費税は10%として計算しています。※掲載されている図面・写真等は、作成方法や撮影方法・時期などにより実際とは異なる場合があります。※家具や車などは、配置のイメージであり、賃貸物件に付属していません (家具家電付き等の表示があるものを除く)。

ポイントがたまる
住んでいるだけでポイントが貯まり、住替え時に家賃が最大3ヶ月分無料に!

らくらくパートナー
気分も手間もお財布も、らくらく。保証人不要のらくらくパートナー

株式会社双葉地所
TEL:03-3920-7822
FAX: 03-3928-6334

東京都練馬区上石神井2丁目34-8
免許番号: 東京都免許(9)第54129号
所属団体: (公社) 東京都宅地建物取引業協会 / (公社) 首都圏不動産公正取引協議会

取引形態
仲介