

Sha Maison

積水ハウス品質のお部屋を シャーメゾン ショップ Shop

J R 阪和線

和歌山駅 徒歩10分

モバイルで見る



1LDK
マンション

家賃 90,000 円

共益費等 7,000 円

敷金 10,000 円

契約一時金 150,000 円

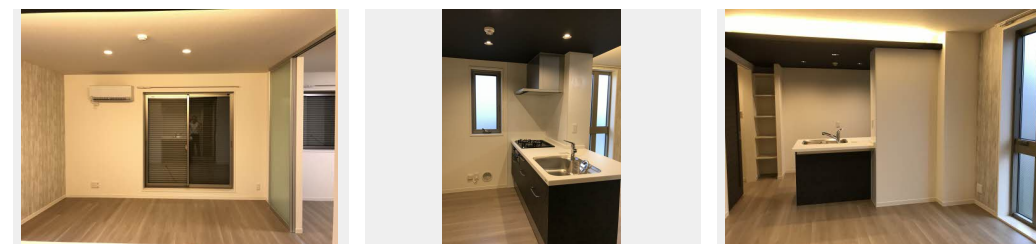


この物件の
オススメ
ポイント

積水ハウスのシャーメゾン。／「シャーメゾンガーデンズ」の植栽豊かな外構です。／高級感溢れるホテルライク仕様です。／共用玄関のオートロック、自動ドア、カラーモニタ付ドアホン、「1キー・・・」

この物件についている こだわり設備

- 屋内共用廊下タイプ
- インターネット無料(WiFi付)
- 追い焚き給湯
- シャーメゾンガーデンズ
- TVモニター付きインターホン
- 浴室乾燥機
- 高遮音床システム
- オートロック
- 洗髪洗面台
- 宅配BOX
- 給湯設備
- 温水洗浄便座



積水ハウスの賃貸住宅 シャーメゾン

Sha Maison

インターネット対応／インターネット無料(Wi-Fi対応)／オートロック・自動ドア／宅配BOX／シャーメゾンガーデンズ／ホテルライク／高遮音床システム「SHAI DD55」／造園・植栽／LGBTQフレンドリー／高齢者対応可／玄関鍵(①キー②ロック)／カラーモニタ付ドアホン／システムキッチン／給湯器(追焚機能付)／浴室乾燥機(暖房乾燥)／洗髪洗面化粧台／トイレ(暖房洗浄便座)／エアコン 1台／断熱複層ガラス／ウォークインクローゼット

物件名 B E R E O R i a n 0203号室

間取り 1LDK／洋室6.4 L D K 13.1 (帖)

アクセス J R 阪和線 和歌山駅 徒歩10分

専有面積 / 向き 47.43㎡ / 南

所在地 和歌山県和歌山市柳丁10番

築年月 / 構造 2019年12月上旬 / 重量鉄骨・2階-3階建

入居 / 契約期間 2024年6月上旬 / 2年

ランドマーク -

駐車場 駐車場なし

入居諸条件備考

内覧・契約については、貸主の指定する仲介業者を介して行いますので、所定の仲介手数料が必要となります。／契約一時金は契約時に借主より貸主に支払われ返還されないお金です。／24時間365日緊急時対応受付物件；専用部分内の住まいのトラブルは「シャーメゾンライフSUPPORT24」(月額880円税込)にご加入いただけます。／ご入居にかかる諸費用として、クリーニング特約料(初回契約時)38,500円(税込)、鍵交換費用(初回契約時)16,500円(税込)が必要です。／火災保険へのご加入が条件となります。＊ご入居中は、借家人賠償責任保険・個人賠償責任保険が付帯された火災保険へのご加入が必要となります。積水ハウス不動産グループでは、万一の事故の際、グループが連携して迅速に対応できる「シャーメゾンライフGUARD」(*)へのご加入を推奨しております。＊保険契約の取扱代理店は、積水ハウス不動産関西(株)および積水ハウス不動産パートナーズ(株)となります。／積水ハウス不動産パートナーズの保証人不要プラン『らくらくパートナー』に加入が必要です。【新規契約時】事務手数料：33,000円(税込)、【毎月】保証料：月額賃料等の2% / 諸費用及び、契約に要する費用は別途打合せ / 更新料：40,000円

※消費税は10%として計算しています。※掲載されている図面・写真等は、作成方法や撮影方法・時期などにより実際とは異なる場合があります。＊家具や車などは、配置のイメージであり、賃貸物件に付属していません(家具家電付き等の表示があるものを除く)。

ポイントがたまる
住んでいるだけでポイントが貯まり、
住替え時に家賃が最大3ヶ月分無料に!

らくらくパートナー
気分も手間もお財布も、らくらく。
保証人不要のらくらくパートナー

積水ハウス不動産関西株式会社 和歌山賃貸営業所

TEL:073-431-1770
FAX: 073-431-1790

和歌山県和歌山市杉ノ馬場1丁目1番FK BUILDING4階

免許番号：国土交通大臣(13)第2343号

所属団体：一般社団法人不動産流通経営協会 / 公益社団法人首都圏不動産公

正取引協議会

取引形態
貸主