

Sha Maison

積水ハウス品質のお部屋を シャーメゾン ショップ Shop

J R 仙山線

山形駅 徒歩10分

モバイルで見る



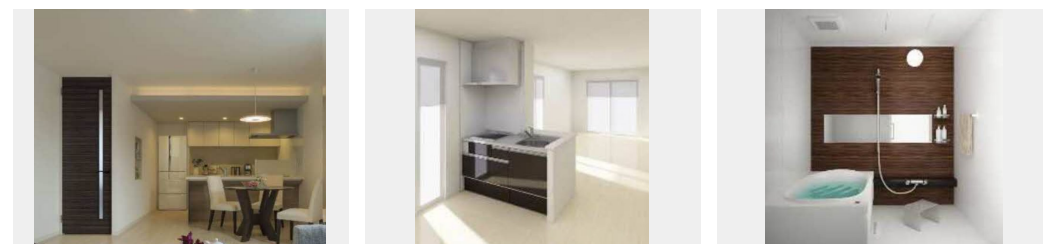
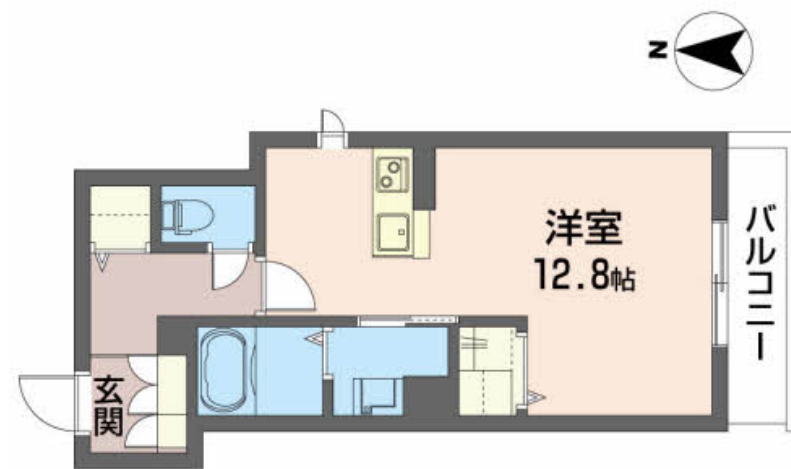
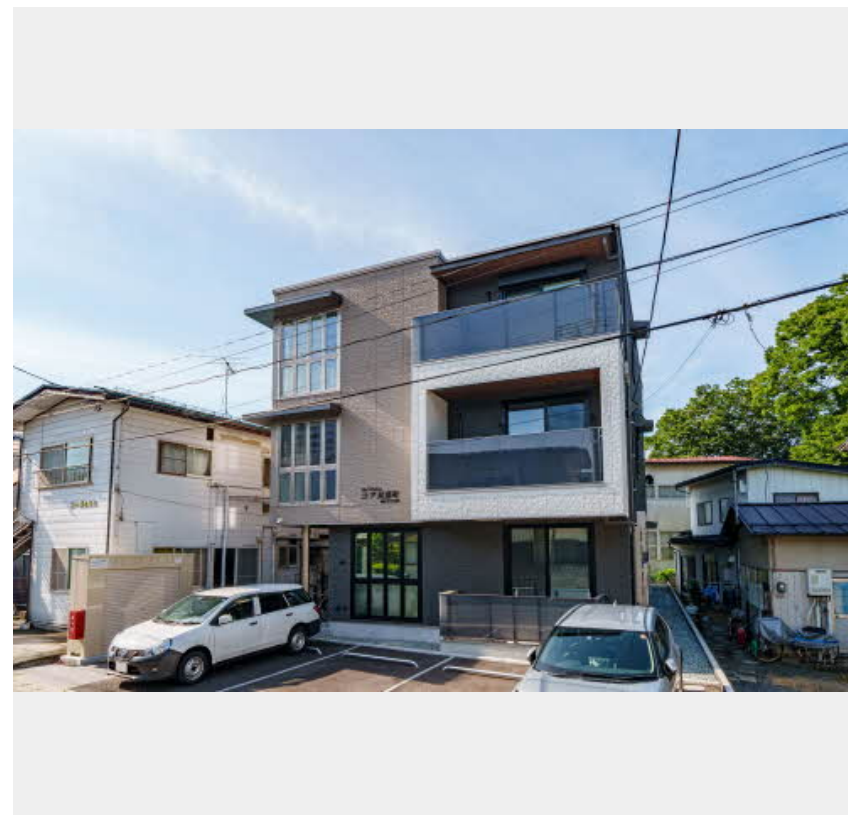
1R
マンション

家賃 73,000 円

共益費等 4,000 円

敷金 1ヶ月

礼金 1ヶ月



積水ハウスの賃貸住宅 シャーメゾン

Sha Maison

この物件の
オススメ
ポイント

山形駅まで徒歩10分の好立地！テレワークや動画視聴に便利なインターネット無料WiFi導入！防犯対策としてオートロック 防犯カメラ カードキー採用！102号室103号室はご入居者様用・・・

この物件についている こだわり設備

- 高遮音床システム
- 宅配BOX
- しゃ熱断熱複層ガラス
- インターネット無料(WiFi付)
- TVモニター付きインターホン
- オートロック
- 防犯カメラ
- 防犯ガラス
- 対面キッチン
- コンロ
- IHクッキングヒーター
- 給湯設備

消火器/インターネット無料(Wi-Fi対応)/オートロック/宅配BOX/高遮音床システム「SHAI DD5」/共用玄関ドア/ゴミ集積場(敷地内)/防犯カメラ/カラーモニター付ドアホン/給湯箇所(浴室・台所・洗面所)/バス・トイレ(セパレート)/24H換気システム/シャワー/洗髪洗面化粧台/物干し/トイレ(暖房洗浄便座)/エアコン/しゃ熱断熱複層ガラス/AP用フローリング/網戸/照明器具(全室)/火災警報器(煙感知式)/対面キッチン/IHクッキングヒーター/給湯器(追焚機能付)/ユニットバス1318/室内物干し/下駄箱/玄関鍵(カードキー)/シ

物件名	シャーメゾンコア双葉町 203号室	間取り	ワンルーム/ワンルーム12.8(帖)
アクセス	J R 仙山線 山形駅 徒歩10分	専有面積 / 向き	36.39㎡ / 南
所在地	山形県山形市双葉町 2丁目9-32	築年月 / 構造	2022年3月下旬 / 重量鉄骨・2階-3階建
ランドマーク	● J R 山形駅 / 距離790m	入居 / 契約期間	即時 / 2年
		駐車場	駐車場空無し

入居諸条件備考

／シャーメゾンライフSUPPORT24(月額880円税込)にご加入いただきます。／ご入居にかかる諸費用として、町内会費1年毎3,000円が必要です。／火災保険へのご加入が条件となります。＊ご入居中は、借家人賠償責任保険・個人賠償責任保険が付帯された火災保険へのご加入が必要となります。積水ハウス不動産グループでは、万一の事故の際、グループが連携して迅速に対応できる「シャーメゾンライフGUARD」(*)へのご加入を推奨しております。＊保険契約の取扱代理店は、積水ハウス不動産東北(株)および積水ハウス不動産パートナーズ(株)となります。／積水ハウス不動産パートナーズの保証人不要プラン『らくらくパートナー』に加入が必要です。[新規契約時]事務手数料:33,000円(税込)、[毎月]保証料:月額賃料等の2%/諸費用及び、契約に要する費用は別途打合せ/更新料:20,000円

※消費税は10%として計算しています。※掲載されている図面・写真等は、作成方法や撮影方法・時期などにより実際とは異なる場合があります。＊家具や車などは、配置のイメージであり、賃貸物件に付属していません(家具家電付き等の表示があるものを除く)。

ポイントがたまる
住んでいるだけでポイントが貯まり、
住替え時に家賃が最大3ヶ月分無料に!

積水ハウス不動産東北株式会社 山形オフィス

TEL:023-647-7784
FAX: 023-646-4501

山形県山形市籠田3丁目9-5
免許番号: 国土交通大臣(11)第3219号
所属団体: (公社)山形県宅地建物取引業協会/東北地区不動産公正取引協議会

取引形態
仲介