

Sha Maison

積水ハウス品質のお部屋を シャーメゾン ショップ Shop

J R 仙山線

山形駅 徒歩14分

1LDK
マンション

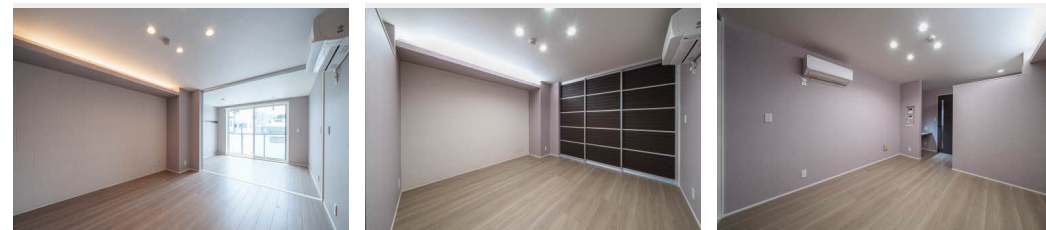
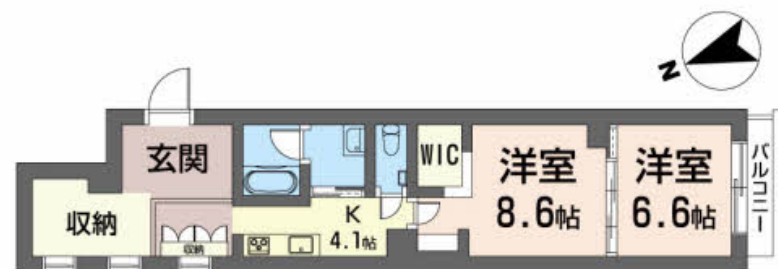
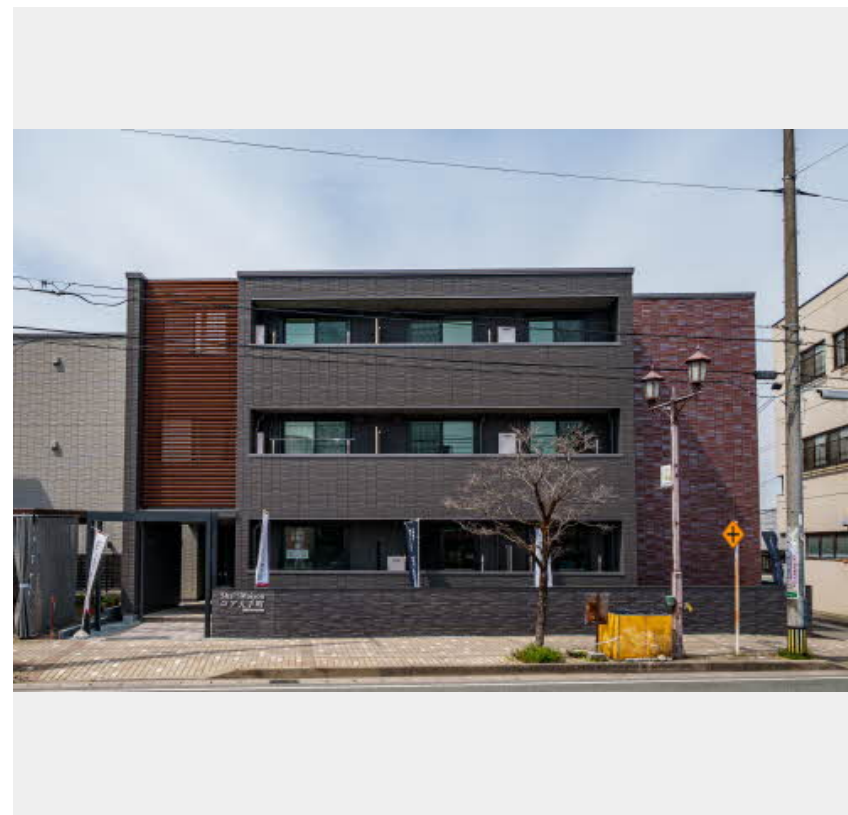
家賃 **120,000 円**

共益費等 6,000 円

敷金 1 ヶ月

礼金 1 ヶ月

モバイルで見る



積水ハウスの賃貸住宅 シャーメゾン

Sha Maison

この物件の
オススメ
ポイント

／オートロック、宅配ボックス、インターネット無料
WIFI付き。／エレベータ付きで階段の昇り降りや荷物の持
ち運びに便利。／駐車場はカーポートをご用意。

この物件についている こだわり設備

- 屋内共用廊下タイプ
- 高遮音床システム
- 宅配BOX
- しゃ熱断熱複層ガラス
- インターネット無料(WiFi付)
- TVモニター付きインターホン
- オートロック
- 防犯カメラ
- エレベーター
- コンロ
- IHクッキングヒーター
- 浴室乾燥機

駐車場あり／消火器／BS／地デジ対応／インターネット無料 (Wi-Fi 対応)／エレベーター／オートロック・自動ドア／宅配BOX／ゴミ集積場 (敷地内)／駐輪場／高遮音床システム「SHAIDD5」／防犯カメラ／自動消火装置／ホテルライク／カラーモニター付ドアホン／給湯箇所 (浴室・台所・洗面所)／バス・トイレ (セパレート)／シャワー／24H換気システム／洗髪洗面化粧台／物干し／トイレ (暖房洗浄便座)／エアコン／しゃ熱断熱複層ガラス／AP用フローリング／網戸／ストッカー／照明器具 (全室)／火災警報器 (煙感知式)／玄関鍵 (カードキー)／IHクッキ

物件名 シャーメゾンコア大手町 201号室

アクセス J R 仙山線 山形駅 徒歩14分

所在地 山形県山形市大手町3-17

ランドマーク ● J R 山形 / 距離1100m

間取り 1LDK / L D 8.6 K 4.1 洋室 6.6 (帖)

専有面積 / 向き 57.92㎡ / 南

築年月 / 構造 2023年1月中旬 / 重量鉄骨・2階-3階建

入居 / 契約期間 即時 / 2年

駐車場 駐車場空あり / 舗装白線引 / 月6600~11000円

入居諸条件備考

／シャーメゾンライフSUPPORT24 (月額880円税込)にご加入いただけます。／ご入居にかかる諸費用として、町内会費 1年毎 3,000円が必要です。／火災保険へのご加入が条件となります。※ご入居中は、借家人賠償責任保険・個人賠償責任保険が付帯された火災保険へのご加入が必要となります。積水ハウス不動産グループでは、万一の事故の際、グループが連携して迅速に対応できる「シャーメゾンライフGUARD」(*)へのご加入を推奨しております。*保険契約の取扱代理店は、積水ハウス不動産東北 (株) および積水ハウス不動産パートナーズ (株) となります。／積水ハウス不動産パートナーズの保証人不要プラン『らくらくパートナー』に加入が必要です。【新規契約時】事務手数料: 33,000円 (税込)、【毎月】保証料: 月額賃料等の2% / 諸費用及び、契約に要する費用は別途打合せ / 更新料: 20,000円

※消費税は10%として計算しています。※掲載されている図面・写真等は、作成方法や撮影方法・時期などにより実際とは異なる場合があります。※家具や車などは、配置のイメージであり、賃貸物件に付属していません (家具家電付き等の表示があるものを除く)。

ポイントがたまる
住んでいるだけでポイントが貯まり、
住替え時に家賃が最大3ヶ月分無料に!

積水ハウス不動産東北株式会社 山形オフィス

TEL:023-647-7784
FAX: 023-646-4501

山形県山形市籠田3丁目9-5
免許番号: 国土交通大臣 (11) 第3219号
所属団体: (公社) 山形県宅地建物取引業協会 / 東北地区不動産公正取引協議会

取引形態
仲介